

Versione: 03/2018



I prodotti hanno bisogno di una marcatura
Stampanti per etichette
per uso industriale



SQUIX
Made in Germany

- 3** Stampanti per etichette SQUIX per uso industriale
- 4 - 5** Stampanti industriali con avanzamento del materiale allineato a sinistra
- 6 - 7** Stampanti per etichette con avanzamento centrato del materiale
- 8** Pannello di controllo
- 9** Testine di stampa, controrulli, interfacce
- 10 - 11** Dati tecnici
- 12 - 13** Software per etichette cablabel S3
Stampa stand-alone
Comando e gestione stampante
- 14 - 17** Accessori
- 18 - 19** Applicatore S1000
- 20** Applicatore S3200
Moduli dispensatori
- 21** Etichettatrici circolari
Ausili per il montaggio
- 22** Stampanti con coperchio speciale o corpo protettivo
- 23** Manutenzione, assistenza tecnica, formazione
- 24 - 26** Programma di fornitura

Volume di fornitura, aspetto e dati tecnici corrispondono alle conoscenze in nostro possesso al momento della stampa. Salvo modifiche. I dati del catalogo non rappresentano caratteristiche garantite.



I dati aggiornati sono disponibili
anche sul sito Internet:
www.cab.de/it/squix



SQUIX

Stampanti per etichette per uso industriale

Le stampanti industriali professionali **SQUIX** sono l'evoluzione della riuscitissima serie A+ e vengono utilizzate in un'ampia gamma di applicazioni. Il loro sviluppo persegue con coerenza il duplice obiettivo di un utilizzo semplice e intuitivo e una grande affidabilità.

La meccanica di stampa e la struttura esterna sono realizzate in materiali di pregio e sono perfettamente coordinate nella forma e nelle funzionalità. Un'ampia gamma di periferiche e software consente soluzioni customizzate.

Utilizzate in stand-alone, come applicazioni per PC o all'interno di una rete, le robuste stampanti SQUIX soddisfano ogni esigenza. Il processore ad alta velocità garantisce una rapida elaborazione del job di stampa e rende immediatamente disponibile l'etichetta richiesta.

- tecnologia innovativa
- semplicità d'uso
- precisione di stampa
- stampa affidabile e veloce
- design compatto ed elegante
- massimi standard qualitativi

Esempi di applicazione:

Etichette per circuiti stampati

Se si ha poco spazio a disposizione
– dimensioni minime etichetta 4 x 3 mm

Targhette segnaletiche

Testi, elementi grafici e codici a barre
stampati con precisione fino a 600 dpi

Etichette per cartoni e pallet

fino al formato A5



Stampanti industriali



Alimentazione
del materiale
allineata a sinistra



- 1.1 **La compatta**
per piccole etichette con superfici d'appoggio ridotte

Stampante per etichette		SQUIX 2	
Risoluzione di stampa	dpi	300	600
Velocità di stampa	fino a mm/s	250	150
Larghezza di stampa	fino a mm	56,9	54,1



- 1.2 **L'universale**
L'apparecchio industriale più venduto con tantissimi accessori.

Stampante per etichette		SQUIX 4.3		SQUIX 4	
Risoluzione di stampa	dpi	203	300	300	600
Velocità di stampa	fino a mm/s	250	250	300	150
Larghezza di stampa	fino a mm	104	108,4	105,7	105,7



- 1.3 **La grande**
per etichette Odette e UCC in applicazioni logistiche

Stampante per etichette		SQUIX 6.3	
Risoluzione di stampa	dpi	203	300
Velocità di stampa	fino a mm/s	250	250
Larghezza di stampa	fino a mm	168	162,6



Versioni base

Per la stampa su etichette e materiale in continuo, avvolto in rotoli o piegato a fisarmonica. Il materiale viene separato in corrispondenza del bordo di taglio dentellato. Come opzione, è possibile tagliarlo o riavvolgerlo esternamente.



Versioni con dispensatore P

Oltre alla versione base è possibile usufruire della funzione di emissione delle etichette. Dopo la stampa l'etichetta viene staccata dal supporto. Può essere prelevata manualmente o tramite un applicatore. La fornitura include l'interfaccia I/O.



- L'extralarge**
per l'etichettatura di pallet e contenitori

Stampante per etichette		A8 ⁺
Risoluzione di stampa	dpi	300
Velocità di stampa	fino a mm/s	150
Larghezza di stampa	fino a mm	216

Per ulteriori informazioni sull'A8⁺:
www.cab.de/it/a8plus

Dettagli



Stampante per etichette
SQUIX 4 MT

1 Coperchio pieghevole

Il coperchio articolato in plastica resistente agli urti si ribalta all'apertura. Così per l'installazione è sufficiente uno spazio ridotto. Attraverso la grande finestra panoramica è possibile verificare il consumo di materiale e osservare l'intera procedura di stampa.

2 Perni pressori

All'interno è montato un perno pressore fisso. Un secondo perno viene posizionato in direzione del margine dell'etichetta fino a una larghezza che consente una buona qualità di stampa.

3 Corpo macchina stabile

In alluminio pressofuso. Contiene tutti i gruppi strutturali.

4 Funzione dispensatrice

Tramite la lama dispensatrice l'etichetta viene staccata dal supporto. Grazie al rullo di rinvio e al rullo pressore si ottiene una elevata precisione di impressione e di emissione.

5 Collegamento di periferiche

I moduli aggiuntivi si collegano in modo facile e rapido. Tutti i dispositivi periferici vengono collegati alla stampante con due perni e fissati con una vite.

6 Supporto nastro pigmentato

Gli assi di tensionamento articolati in tre parti consentono la rapida e semplice sostituzione del nastro pigmentato.

7 Portarotoli

La flangia regolabile con chiusura a rotazione garantisce una trazione sempre uniforme durante l'avanzamento del materiale e quindi un'elevata precisione di stampa. Per i rotoli con diametro dell'anima di 100 mm si consiglia l'impiego di un adattatore.

8 Avvolgitore interno

Nella versione con distributore, con l'avvolgitore è possibile avvolgere etichette o supporti con o senza anima in cartone. L'asse di tensionamento articolato in tre parti consente una facile manipolazione del materiale.

9 Staffa di sospensione

La staffa elastica di sospensione con rulli di rinvio in teflon smorza la forza di trazione all'avvio della stampa migliorandone la precisione.

10 Alimentatore del materiale

È montato nella staffa di sospensione. L'arresto viene posizionato con la manopola fino al margine dell'etichetta.

Stampanti per etichette serie M



Alimentazione del materiale centrata



Versione base



Versione con dispensatore P

1.4 Precisa e versatile

consente di stampare tutti i materiali avvolti su rotoli o bobine o piegati a fisarmonica, in particolare le etichette molto piccole o materiali in continuo stretti come le guaine pressate.

Non è necessaria alcuna regolazione dei perni pressori per la larghezza delle etichette.

Per i materiali stretti sono disponibili controrulli con larghezza ottimizzata.

Stampante per etichette		SQUIX 4.3 M	SQUIX 4 M		
Risoluzione di stampa	dpi	203	300	300	600
Velocità di stampa	fino a mm/s	250	250	300	150
Larghezza di stampa	fino a mm	104	108,4	105,7	105,7

Differenze rispetto all'avanzamento del materiale allineato a sinistra

1 Supporto nastro pigmentato

Facile inserimento dei nastri pigmentati con gli assi di tensionamento articolati in tre parti. Il posizionamento è agevolato dalla sagoma stampata.

2 Portarotoli

Centatura automatica del rotolo di materiale all'appoggio della flangia regolabile. Per i rotoli con diametro dell'anima di 100 mm si consiglia l'impiego di un adattatore.

3 Perni pressori

Il montaggio dei due perni è fisso per tutte le larghezze dei materiali. Non sono necessarie regolazioni e allineamenti della testina di stampa.

4 Avanzamento del materiale

Stampa precisa grazie all'avanzamento del materiale subito prima del controrullo. La regolazione della larghezza del materiale avviene tramite un mandrino.



Stampante per etichette SQUIX 4 MT

Controrulli stretti

Per una stampa precisa, con materiali e nastri pigmentati stretti servono anche controrulli stretti. Questo consente di evitare l'usura dei controrulli, l'a sporizia nella testina di stampa e gli errori durante il trasporto del materiale.

Gommatura in caucciù sintetico



Stampanti per etichette serie MT



Alimentazione del materiale centrata con separatore



1.5 La stampante per tessuti

È possibile stampare anche etichette o materiali continui su rotoli o bobine.

Non è necessaria alcuna regolazione dei perni pressori per la larghezza delle etichette.

Per i materiali stretti sono disponibili controrulli con larghezza ottimizzata.

Stampante per etichette		SQUIX 4.3 MT	SQUIX 4 MT	
Risoluzione di stampa	dpi	300	300	600
Velocità di stampa	fino a mm/s	250	300	150
Larghezza di stampa	fino a mm	108,4	105,7	105,7

Differenze rispetto all'avanzamento del materiale allineato a sinistra

1 Supporto nastro pigmentato

Facile inserimento dei nastri pigmentati con gli assi di tensionamento articolati in tre parti. Il posizionamento è agevolato dalla sagoma stampata.

2 Portarotoli

Centratura automatica del rotolo di materiale all'appoggio della flangia regolabile. Per i rotoli con diametro dell'anima di 100 mm si consiglia l'impiego di un adattatore.

3 Perni pressori

Il montaggio dei due perni è fisso per tutte le larghezze dei materiali. Non sono necessarie regolazioni e allineamenti della testina di stampa.

4 Spazzola antistatica

Soprattutto nelle materie plastiche, dopo la stampa vengono scaricate le cariche elettrostatiche.

5 Separatore

In presenza di un livello di temperatura elevato, dopo la stampa può accadere che il nastro pigmentato si incollì al nastro in tessuto. Il rullo di trazione separa efficacemente il materiale dal nastro pigmentato.

6 Avanzamento del materiale

Stampa precisa grazie all'avanzamento del materiale subito prima del controrullo. La regolazione della larghezza del materiale avviene tramite un mandrino.

Controrulli stretti

Per una stampa precisa, con materiali e nastri pigmentati stretti servono anche controrulli stretti. Questo consente di evitare l'usura dei controrulli, l'abrasione nella testina di stampa e gli errori durante il trasporto del materiale.

Gommatura in caucciù sintetico



Stampante per etichette SQUIX 4 MT

DR4-M25

DR4-M50

DR4-M80

Pannello di controllo

Impiege facile e intuitivo con icone autoesplicative per la configurazione delle impostazioni del dispositivo.

- 1 **Indicatore a LED:** Rete ON
- 2 **Barra di stato:** Ricezione dei dati, registrazione del flusso di dati, avviso nastro insufficiente, scheda di memoria SD/chiavetta USB inserita, Bluetooth, WLAN, Ethernet, slave USB, ora
- 3 **Stato della stampante:** Pronta, in pausa, numero di etichette stampate per ogni job di stampa, etichetta in posizione di emissione, attesa avvio esterno
- 4 **Tasti per periferiche**

Taglierina/lama di perforazione:	taglio diretto
Avvolgitore esterno:	avvolgimento esterno o interno
Modalità strappo o emissione:	stampa etichetta successiva
Applicatore:	applicazione etichetta
- 5 **Uso**

	Passaggio diretto al menu		Annulla ed elimina tutti i job di stampa
	Ristampa dell'ultima etichetta		Avanzamento etichette
	Interruzione e prosecuzione del job di stampa		
- 6 **Slot USB** per la Service Key o una chiavetta per caricare dati nella memoria IFFS
- 7 **Chiavetta USB-WLAN** 2,4 GHz 802.11b/g/n inclusa nella dotazione come pacchetto aggiuntivo; In modalità hotspot è possibile creare una connessione WLAN diretta con la stampante con un dispositivo mobile.



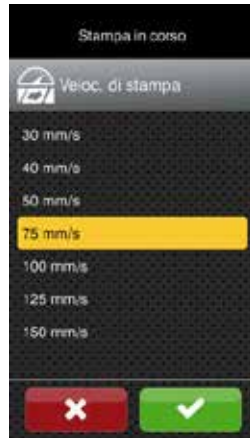
Possibilità di impostazione



Parametri di stampa



Offset di stampa Y
Cursore per regolazione rapida, tasti ± per regolazione precisione



Velocità di stampa
funzioni di scorrimento



Istruzioni in video
Scansione del codice QR con il dispositivo mobile e visione di un video esplicativo

Testine di stampa



2.1

Tutte le testine di stampa sono sostituibili a piacimento con altre di pari larghezza. Vengono automaticamente riconosciute e calibrate dalla CPU.

Dati importanti come prestazioni di stampa, temperatura massima di funzionamento e livello di temperatura vengono memorizzati direttamente nella testina di stampa. I valori possono essere letti in fabbrica.

Testine di stampa per SQUIX 2, SQUIX 4 - 300, 600 dpi con una qualità di stampa nitida fino ai bordi per targhette segnaletiche con scritte piccole, grafiche per l'etichettatura di materiali con fabbisogno energetico elevato

Testine di stampa per SQUIX 4.3, SQUIX 6.3 - 203, 300 dpi durevoli, per ambienti severi e stampa termica diretta

Controrulli in due tipi di materiali



2.2

Controrulli DR

Gommatura: caucciù sintetico
Sono indicati per una precisione di stampa elevata e vengono forniti come standard.

Controrulli DRS

Gommatura: silicone
Hanno una durata particolarmente lunga con una maggiore tolleranza di stampa.

Interfacce sul lato posteriore del dispositivo



1 Slot per la scheda di memoria SD

2 **2 interfacce host USB** per Service Key, chiavetta USB, tastiera, scanner per codici a barre, adattatore Bluetooth USB, chiavetta USB-WLAN

3 **USB 2.0 Hi-Speed Device** per collegamento al PC

4 **Ethernet 10/100 BASE-T**

5 **Interfaccia RS232C** da 1200 a 230.400 Baud/8 Bit

6 3.1 **Interfaccia I/O** standard con il dispensatore, accessorio con dispositivo base Il processo di etichettatura viene avviato da un dispositivo PLC, mediante sensore o pulsante manuale. Contemporaneamente vengono emessi messaggi di stato e messaggi di errore.

Conforme a IEC/EN 61131-2, tipo 1+3; tutti gli ingressi e le uscite sono separati galvanicamente e sono protetti dall'inversione di polarità, inoltre le uscite sono a prova di cortocircuito

Ingressi PNP

Avvio procedura di stampa ed etichettatura
Stampa prima etichetta
Ristampa
Cancellazione job di stampa
Etichetta prelevata
Annullamento del ciclo di etichettatura
Pausa
Ripristino

Uscite PNP; NPN su richiesta

Stampante/periferica pronta
Job di stampa disponibile
Applicatore in posizione di base
Trasporto carta ON
Etichetta in posizione di emissione
Applicatore in posizione di etichettatura
Preavviso fine pellicola
Errore cumulativo

Dati tecnici

● Normale ○ Possibile ■ Standard □ Opzione

		1.1		1.2				1.3		1.4			1.5						
		SQUIX 2		SQUIX 4.3		SQUIX 4		SQUIX 6.3		SQUIX 4.3 M		SQUIX 4 M		SQUIX 4.3 MT		SQUIX 4 MT			
Stampante per etichette																			
Alimentazione del materiale																			
Principio di stampa		allineato a sinistra																	
Trasferimento termico		centrato																	
Stampa termica diretta																			
Risoluzione di stampa		dpi		300		600		203		300		300		600		300		600	
Velocità di stampa		fino a mm/s		250		150		250		250		250		250		300		150	
Larghezza di stampa		fino a mm		56,9		54,1		104		108,4		105,7		105,7		168		162,6	
Inizio stampa		Distanza dal bordo di contatto		mm		2		2,8		1,2		2		0,5		3,2		centrato	
Materiale																			
Rotolo, fisarmonica, bobina (bobina solo per centrato)		Carta, cartone, PET, PE, PP, PI, PVC, PU, acrilato, Tyvec		●		●		●		●		●		●		●		●	
		Smart Label		-		●		●		●		●		●		○		○	
		Guaine termoretraibili complete		-		○		○		○		○		○		○		○	
		Guaine termoretraibili continue pressate		-		-		-		-		●		●		○		○	
		Nastri in tessuto		-		-		-		-		○		○		○		●	
Etichette ¹⁾		Larghezza		mm		4-63		20-116		46-176		4-110		4-110		4-110		4-110	
		Altezza senza ritiro etichetta ²⁾		da mm		4		4		6		3		4		4		4	
		con ritiro etichetta ²⁾		da mm		4		6		12		4		6		6		-	
		con ritiro etichetta durante l'emissione		da mm		6		6		12		6		-		-		-	
		Altezza massima		mm						2.000									
		Spessore		mm						0,03-0,60									
Supporto		Larghezza		mm		24-67		24-120		50-180		9-114		9-114		9-114		9-114	
		Spessore		mm						0,03-0,16									
Materiale continuo		Larghezza		mm		24-67		24-120		50-180		9-114		9-114		9-114		9-114	
		Spessore		mm						0,05-0,50									
		Peso (cartone)		fino a g/m ²						300									
Guaina termoretraibile		Larghezza completa		fino a mm		-		120		-		114		114		114		114	
		Larghezza continua		mm		-		-		-		4-85		4-85		4-85		4-85	
		Spessore		fino a mm		-		1,1		-		1,1		1,1		1,1		1,1	
Rotolo, bobina		Diametro esterno per diametro anima		mm						205 / 38,1-76		180 / 100		180 / 100		180 / 100		180 / 100	
		Avvolgimento								esterno o interno		esterno o interno		esterno o interno		esterno o interno		esterno o interno	
Pellicola trasferibile³⁾																			
Lato colorato		esterno o interno																	
Diametro rotolo		fino a mm								80		80		80		80		80	
Diametro anima		mm								25,4		25,4		25,4		25,4		25,4	
Lunghezza		fino a m								450		450		450		450		450	
Larghezza		mm		25-57		25-114		50-170		25-114		25-114		25-114		25-114		25-114	
Avvolgitore interno nella versione con dispensatore																			
Diametro esterno		fino a mm								142		142		142		142		142	
Diametro anima		mm								38,1-40		38,1-40		38,1-40		38,1-40		38,1-40	
Avvolgimento		esterno																	
Dimensioni e pesi della stampante																			
Larghezza x altezza x profondità		mm		200x288x460		252x288x460		312x288x460		252x288x460		252x288x460		252x288x460		252x288x460		252x288x460	
Peso		kg		9		10		14		10		10		10		10		10	
Sensore etichette con visualizzazione della posizione																			
Sensore interspazio per		etichette, segni di punzonatura o contrassegni di stampa per materiali trasparenti e fine materiale																	
Sensore di riflessione dal basso o dall'alto per		contrassegni di stampa per materiali non trasparenti e fine materiale																	
Distanza dal bordo di accostamento		allineato a sinistra		mm		5-26		5-60		5-60		-		-		-		-	
del sensore dal centro al bordo di accostamento		centrato		mm		-		-		-		0-55		0-55		0-55		0-55	
Altezza utile del materiale		mm								2		2		2		2		2	
Elettronica																			
Processore 32 Bit velocità clock		MHz								800		800		800		800		800	
Memoria di lavoro (RAM)		MB								256		256		256		256		256	
Memoria dati (IFFS)		MB								50		50		50		50		50	
Slot per scheda di memoria SD (SDHC, SDXC)		fino a GB								512		512		512		512		512	
Batteria per la data e l'ora, orologio in tempo reale		■																	
Memoria dati con disconnessione dalla rete (es. numeri di serie)		■																	
Chiavetta USB-WLAN 2,4 GHz 802.11b/g/n		■ (inclusa nella dotazione come pacchetto aggiuntivo)																	
Interfacce																			
RS232C da 1.200 a 230.400 Baud/8 Bit		■																	
USB 2.0 Hi-speed device per collegamento al PC		■																	
Ethernet 10/100 BASE-T		LPD, IPv4, IPv6, RawIP Printing, DHCP, HTTP/HTTPS, FTP/FTPS, SMTP, SNMP, TIME, NTP, Zeroconf, web service SOAP, VNC																	
1 x host USB nel pannello di controllo per		Service Key o chiavetta USB																	
1 x host USB nel pannello di controllo per		Chiavetta USB-WLAN 2,4 GHz 802.11b/g/n																	
2 x host USB sul lato posteriore per		Service Key, chiavetta USB, tastiera, scanner per codici a barre, adattatore USB-Bluetooth, chiavetta USB-WLAN																	
WLAN 802.11b/g/n, hotspot o Infrastructure Mode		GHz								2,4 ■ / 5 □		2,4 ■ / 5 □		2,4 ■ / 5 □		2,4 ■ / 5 □		2,4 ■ / 5 □	
Collegamento periferiche host USB, 24 VDC		■																	
I/O digitale con 8 ingressi e uscite Dispositivo con dispensatore/di base		■/□																	

¹⁾ Con etichette piccole, materiali sottili o adesivo forte si possono verificare limitazioni. Le applicazioni critiche devono essere testate.

²⁾ per strappo, taglio, avvolgimento

³⁾ Il nastro pigmentato deve corrispondere almeno alla larghezza del supporto.

Dati tecnici

■ Standard □ Opzione

Dati di esercizio	
Tensione	100-240 VAC, 50/60 Hz, PFC
Consumo	Standby <10 W / normale 150 W / massimo 300 W
Temperatura / Funzionamento	+5 - 40°C / 10 - 85 % non condensante
Umidità dell'aria	0 - 60°C / 20 - 85 % non condensante
Magazzino	
Trasporto	-25 - 60°C / 20 - 85 % non condensante
Omologazioni	CE, FCC class A, CB, CCC, c UL
Pannello di controllo	
Touchscreen display LCD a colori	
Diagonale schermo	4,3"
Risoluzione (pixel) L x H	272 x 480
Impostazioni	
Stampa	Regione:
Etichette	Lingua
Nastro pigmentato	Paese
Strappo	Tastiera
Emissione	Fuso orario
Taglio	Ora
Etichettatura	Display:
Interfacce	Luminosità
Errori	Modalità risparmio energetico
	Orientamento
	Interprete
Barra di stato	
Ricezione dati	Bluetooth
Registrazione flusso dati	WLAN
Avviso nastro insufficiente	Ethernet
Scheda SD inserita	Slave USB
Chiavetta USB inserita	Ora
Monitoraggio	
Dir. di avvolgimento pellicola trasferibile	Tensione testina di stampa
Preavvertimento pellicola trasferibile	Temperatura testina di stampa
Fine pellicola trasferibile	Testina d stampa aperta
Fine materiale	Rullo pressore aperto
Errore periferica	(per versione con dispensatore e separatore)
Sistemi di test	
Diagnosi del sistema	all'accensione, incluso riconoscimento testina
Visualizzazione info, Stampa stato, analisi	Lista font, lista dispositivi, stato WLAN, Profilo etichette, griglia di test, modalità di monitoraggio Registrazione dei dati di stampa sulla scheda di memoria
Messaggi di stato	- Stampa delle impostazioni del dispositivo come ad es. contatori lunghezza di stampa e ore di funzionamento - Interrogazione dello stato dell'apparecchio tramite comando software, - Visualizzazioni sul display, per es. errori di rete, mancanza link, errore codice a barre, errore periferica ecc.
Set di caratteri	
Caratteri di stampa	5 font bitmap inclusi OCR-A, OCR-B e 3 font vettoriali Swiss 721, Swiss 721 grassetto, Monospace 821 presenti internamente, possibilità di salvare font true type.
Set Caratteri	Windows da 1250 a 1257, DOS 437, 737, 775, 850, 852, 857, 862, 864, 866, 869, EBC DIC 500, ISO 8859 da -1 a -10 e da -13 a -16, WinOEM 720, UTF-8, Macintosh Roman, DEC MCS, KOI8-R Supporta tutti i caratteri europei occidentali e orientali, latini, cirillici, greci, ebraici e arabi, il cinese e il thailandese.
Font bitmap	Dimensioni in larghezza e altezza 1-3 mm Fattore di ingrandimento da 2 a 10 Orientamento 0°, 90°, 180°, 270°
Font vettoriali / TrueType	Dimensioni in larghezza e altezza 0,9-128 mm Fattore di ingrandimento continuo Orientamento a 360° a incrementi di 1°
Stili di caratteri	Grassetto, corsivo, sottolineato, outline, inverso - a seconda del tipo di font
Spaziatura caratteri	Caratteri proporzionali o Monospace a spaziatura fissa

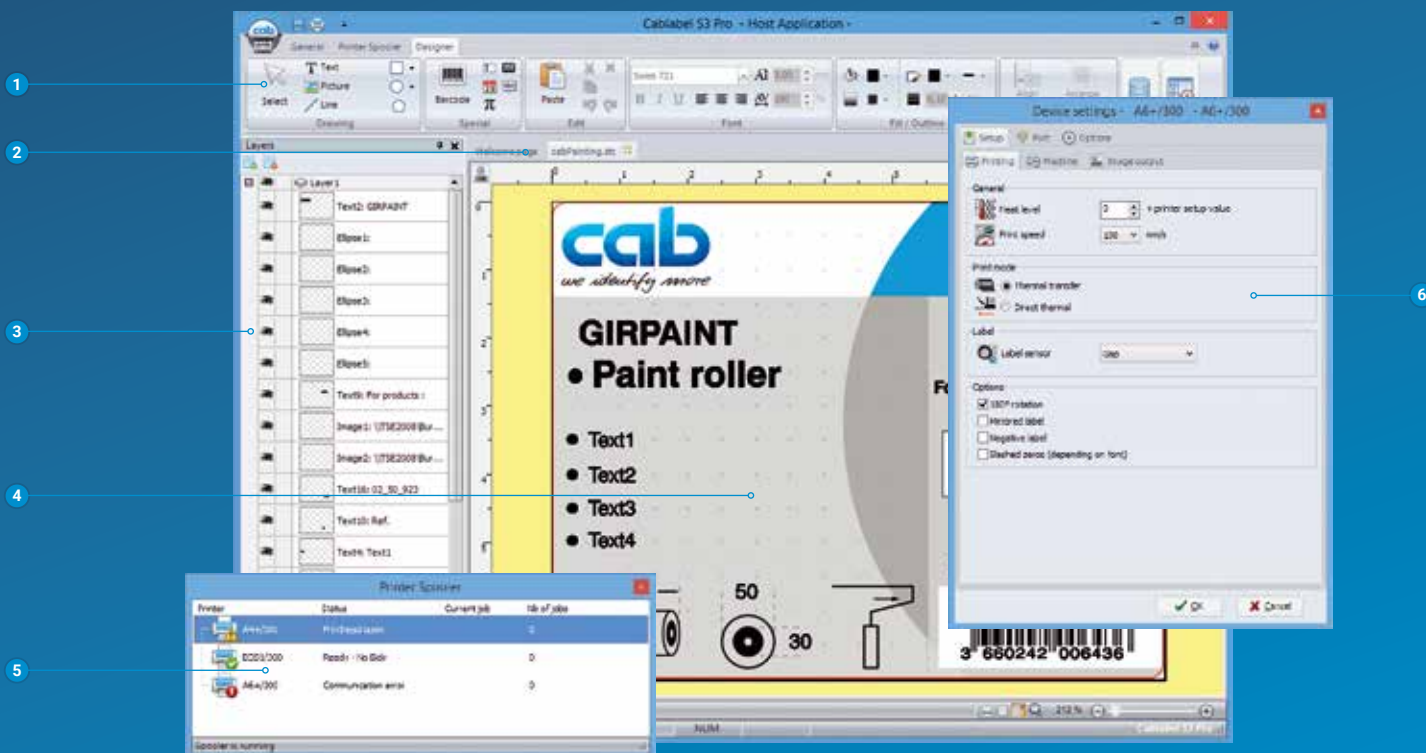
Grafiche	
Elementi grafici	Linee, frecce, rettangoli, cerchi, ellissi - pieni e riempiti con sfumatura
Formati grafici	PCX, IMG, BMP, TIF, MAC, GIF, PNG
Codici a barre	
Lineare	Codice 39, Codice 93 Codice 39 Full ASCII Codice128 A, B, C EAN 8, 13 EAN/UCC 128/GS1-128 EAN/UPC Appendice 2 EAN/UPC Appendice 5 FIM HIBC Interleaved 2/5 Identcode e Leitcode di Deutsche Post Codabar JAN 8, 13 MSI Plessey Postnet RSS 14 UPC A, E, E0
2D e Stacked	DataMatrix DataMatrix Rectangle Extension Codice QR Micro Codice CR PDF 417 Micro PDF 417 UPS MaxiCode GS1 DataBar Azteco Codablock F RSS 14 truncated, limited, stacked, stacked omni-directional EAN/GS1 DataMatrix Tutti i codici sono diversi per altezza, larghezza del modulo e rapporto; orientamento 0°, 90°, 180°, 270° A scelta cifra di controllo, stampa in caratteri ottici e codice start/stop a seconda del tipo di codice
Software	
Software per etichette	cablabel S3 Lite cablabel S3 Viewer cablabel S3 Pro cablabel S3 Print ■ ■ □ □
Funzionante anche con	CODESOFT NiceLabel EASYLABEL BarTender
Funzionamento stand-alone	■
Driver di stampa Windows certificato WHQL per	Windows Vista Windows 7 Windows 8 Windows 8.1 Windows 10 Server 2008 Server 2008 R2 Server 2012 Server 2012 R2 Server 2016 ■
Driver di stampa Apple Mac OS X	a partire dalla versione 10.6 ■
Driver di stampa Linux	a partire da CUPS 1.2 ■
Programmazione	Linguaggio stampante JavaScript abc Basic Compiler ■ ■
Integrazione	SAP Database Connector ■ ■
Emulazione	ZPL (Il flusso di dati deve essere testato in anticipo.) □
Gestione	Monitoraggio stampante Configurazione in Intranet e Internet Network Manager (in preparazione) ■ ■ ■

Software per etichette cablabel S3

Creazione, stampa, gestione con cablabel S3

cablabel S3 consente di sfruttare appieno le caratteristiche dei dispositivi cab.

Per prima cosa bisogna creare l'etichetta. Al momento della stampa si deve decidere se l'emissione deve avvenire su una stampante per etichette, un sistema di stampa ed etichettatura o un laser di scrittura. Grazie alla struttura modulare, cablabel S3 può essere adattato gradualmente alle necessità. Per supportare funzioni come la programmazione nativa con JScript, sono integrati come plugin elementi quali JScript-Viewer. L'interfaccia Designer e il codice JScript sono sincronizzati in tempo reale. È possibile integrare funzioni speciali come il Database Connector o anche i dispositivi di verifica di codici a barre.



1 Barra degli strumenti

È possibile creare diversi oggetti per le etichette.

2 Schede

per la navigazione veloce tra le etichette aperte

3 Livelli

Consentono la gestione dei diversi oggetti etichetta.

4 Designer

Semplifica la concezione con la visualizzazione dell'etichetta WYSIWYG.

5 Coda di stampa

Tiene traccia dei processi di stampa e mostra lo stato delle stampanti.

6 Driver

È possibile eseguire impostazioni e configurare la comunicazione con i dispositivi.

Stampa in modalità stand-alone

Questa modalità di funzionamento è la capacità della stampante di richiamare e stampare etichette, anche quando il dispositivo è scollegato dal sistema host.

Il layout delle etichette viene realizzato con un software apposito come cablabel S3, oppure mediante programmazione diretta sul PC con un editor di testo. I formati delle etichette, i dati grafici e di testo e i contenuti del database vengono memorizzati su una scheda di memoria, su una chiavetta USB oppure salvati o letti nella memoria dati interna IFFS.

Solo i dati variabili vengono inviati alla stampante tramite tastiera, lettore di codice a barre, sistemi di pesatura o altri sistemi host e/o richiamati e stampati dall'host con il Database Connector.



Ulteriori informazioni all'indirizzo
www.cab.de/it/cablabel



Comando e gestione stampante

Driver della stampante

Per il comando con un software diverso da cablabel S3, cab propone driver a 32/64 bit per sistemi operativi a partire da Windows Vista, Mac OS 10.6 e Linux con CUPS 1.2.



Driver per Windows¹⁾

I driver per stampanti cab sono certificati WHQL. Questi driver garantiscono la massima stabilità nel sistema operativo Windows.



Driver per Mac OS X²⁾³⁾

cab offre driver per stampanti basati su CUPS per programmi in Mac OS X.



Driver per Linux³⁾

I driver per Linux sono basati su CUPS.

I driver sono disponibili nel DVD allegato alla stampante e possono essere scaricati gratuitamente all'indirizzo www.cab.de/it/support

Programmazione della stampante



JScript

Per la gestione della stampante, cab ha sviluppato il linguaggio di programmazione integrato JScript. Le istruzioni di programmazione possono essere scaricate gratuitamente dal sito www.cab.de/en/programming



abc Basic Compiler

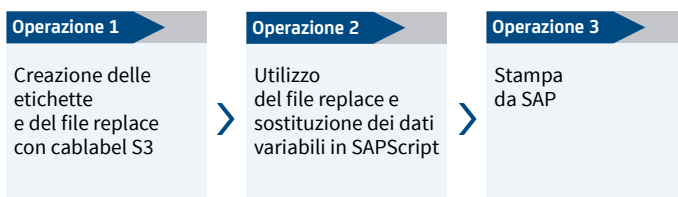
Oltre a JScript e come parte integrante del firmware, consente la programmazione avanzata della stampante prima che i dati vengano trasmessi alla stampa. È possibile ad esempio sostituire linguaggi diversi senza dovere intervenire sull'applicazione corrente di stampa. Inoltre è possibile acquisire dati da altri sistemi, come ad esempio una bilancia, uno scanner per codici a barre o un PLC.

Integrazione della stampante



Printer Vendor Program

Come partner del SAP⁴⁾ Printer Vendor Program, cab ha sviluppato il metodo replace per gestire facilmente le stampanti cab con SAPScript da SAP R/3. Il sistema host invia alla stampante solo i dati variabili. Quest'ultima compone le immagini e i testi che sono stati precedentemente scaricati nella memoria locale (IFFS, scheda di memoria, ecc.)



¹⁾ Windows è un marchio registrato di Microsoft Corporation

²⁾ MAC OS X è un marchio registrato di Apple Computer, Inc.

³⁾ Solo per la serie di dispositivi SQUIX (ad eccezione di SQUIX MT), MACH 4S, EOS, Hermes+ e PX

⁴⁾ SAP e i loghi correlati sono marchi o marchi registrati di SAP SE

Gestione della stampante



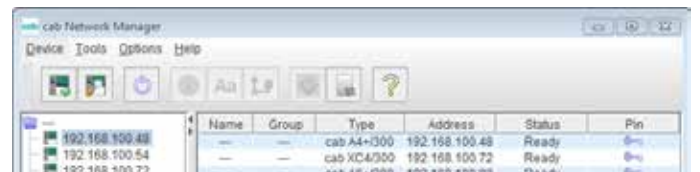
Configurazione in Intranet e Internet

Il server HTTP e FTP integrato nella stampante permette il monitoraggio e la configurazione della stampante attraverso programmi standard come web browser o client FTP e consente inoltre di aggiornare il firmware e di gestire le schede di memoria. Attraverso i client SNMP e SMTP vengono inviati agli amministratori e agli utenti messaggi di stato, di avviso e di errore tramite e-mail o datagrammi SNMP. Un timeserver sincronizza la data e l'ora.



Network Manager in preparazione

Permette di gestire contemporaneamente più stampanti sulla stessa rete. Il monitoraggio, la configurazione, gli aggiornamenti del firmware, la gestione delle schede di memoria, la sincronizzazione dei dati e la gestione dei PIN vengono supportati da un unico punto.



Database Connector

Alle stampanti con collegamento di rete è consentito richiamare direttamente dati da un database centrale compatibile con ODBC o OLEDB e stamparli sull'etichetta. Durante l'operazione di stampa, la stampante può scrivere dati nel database.



Panoramica degli accessori

● Normale ○ Possibile ■ Standard □ Opzione

Pos.	Estensioni dei dispositivi	Dispositivo base	Dispensatore	1.1	1.2	1.3	1.4	1.5
				SQUIX 2	SQUIX 4.3 SQUIX 4	SQUIX 6.3	SQUIX 4.3 M SQUIX 4 M	SQUIX 4.3 MT SQUIX 4 MT
Equipaggiamento speciale								
2.2	Controrulli DR4-M25, -M50, -M80	●	●	-	-	-	□	□
	Controrullo DRS	●	●	□	□	□	□	□
2.3	Spazzola antistatica	●	●	□	□	□	□	■
2.6	Adattatore 100	●	●	□	□	□	□	□
2.7	Scheda di memoria SD 8 GB	●	●	□	□	□	□	□
2.8	Chiavetta USB 8 GB	●	●	□	□	□	□	□
2.9	Chiavetta USB-WLAN 2,4 GHz 802.11b/g/n + 5 GHz a/n/ac	●	●	□	□	□	□	□
2.10	Adattatore Bluetooth USB	●	●	□	□	□	□	□
2.11	Apparecchio di controllo per codici a barre lineari e 2D	●	●	□	□	□	□	-
Emissione etichette								
2.12	Cellula fotoelettrica di alimentazione PS800	-	●	□	□	□	-	-
2.13	Cellula fotoelettrica di alimentazione PS900	-	●	□	□	□	□	-
2.14	Cellula fotoelettrica di alimentazione PS1000	-	●	-	-	-	□	-
2.15	Bordo di emissione prolungato DP410	-	●	□	□	□	□	-
2.16	Sensore di prodotto con riflettore	-	●	□	□	□	□	-
Interfacce								
3.1	Interfaccia I/O	●	●	□	□	□	□	□
3.2	Connettore d'interfaccia I/O, SUB-D 25 poli	●	●	□	□	□	□	□
3.3	Selezione etichette - Scatola I/O	●	●	□	□	□	□	□
Cavo di collegamento								
4.1	Cavo di collegamento RS232 C, 9/9 poli, lunghezza 3 m	●	●	□	□	□	□	□
Taglio, perforazione, impilaggio								
5.1	Gruppo di taglio CU200, CU400, CU600 con contenitore di raccolta	●	○	□	□	□	□	□
		●	○	-	□	-	□	-
5.2	Lama di perforazione PCU400/2,5, PCU400/10	●	○	-	□	-	□	□
5.3	Impilatore con gruppo di taglio e basamento ST400 M	●	○	-	-	-	□	□
Avvolgimento e svolgimento delle etichette								
6.1	Lamine di rinvio RG200, RG400	-	●	□	□	-	□	-
6.2	Avvolgitore esterno ER204, ER206 da trimestre 3/2018	●	○	-	□	□	○	○
6.3	Avvolgitore esterno ER1/210, ER2/210 ¹⁾	●	○	-	□	□	○	○
6.5	Avvolgitore esterno ER4/300, ER6/300	●	○	-	□	□	○	○
6.6	Avvolgitore esterno EU4/300, EU6/300	●	○	-	□	□	□	□
6.7	Kit di collegamento per avvolgitore e svolgitore	●	○	-	□	□	□	□
Applicatori e moduli dispensatori								
7.1-7.5	Applicatori S1000-220, -300, -400, S1001-220	-	●	□	□	□	□	-
7.6-7.8	Applicatore S3200	-	●	□	□	-	□	-
7.9	Moduli dispensatori S5104, S5106	-	●	-	□	□	-	-
07.10	Etichettatrici circolari	-	●	□	□	-	□	-
Ausili per il montaggio								
8.1	Piastra di montaggio	-	●	□	□	-	-	-
8.2	Profili 40, 80, 120 mm	-	●	□	□	-	-	-
8.3	Piastra base 500 x 255 mm	-	●	□	□	-	-	-
8.4	Supporto da pavimento 1600	-	●	□	□	□	-	-
8.5	Alloggiamento della stampante	-	●	□	□	□	-	-
Coperchio e corpo macchina speciale								
9.1	Coperchio pieghevole per zone ESD	●	●	□	□	□	□	□
9.2	Coperchio pieghevole per il settore alimentare	●	●	□	□	□	□	□
9.3	Corpo protettivo in acciaio inox per il settore alimentare	●	●	-	□	○	□	-
9.4	Corpo protettivo antipolvere	●	●	-	□	○	□	-

¹⁾ dalla serie di stampanti A+, adattato a SQUIX; fornito fino a quando saranno disponibili avvolgitori esterni ER20x

Accessori

Dotazioni speciali		Emissione etichette		
2.2		Controrullo DR4-M25 Larghezza del materiale fino a 25 mm Gommatura in caucciù sintetico per una elevata precisione di stampa	2.12  Fotocellula di emissione PS800 per avanzamento del materiale allineato a sinistra La fotocellula rileva l'etichetta nella posizione di emissione. Dopo il prelievo dell'etichetta viene automaticamente stampata la successiva. Larghezza etichette da 16 mm Altezza etichette da 6 mm Distanza dal bordo di contatto 7 mm	
		Controrullo DR4-M50 Larghezza del materiale fino a 50 mm Gommatura in caucciù sintetico	2.13  Fotocellula di emissione PS900 per avanzamento del materiale allineato a sinistra o centrato Il sensore può essere spostato e viene utilizzato per etichette particolarmente piccole o con forme a piacimento. Dopo il prelievo dell'etichetta viene automaticamente stampata la successiva. Larghezza etichette da 4 mm Altezza etichette da 6 mm Allineato a sinistra: distanza dal bordo di contatto 12-60 mm centrato: posizione metà centratura	
		Controrullo DR4-M80 Larghezza del materiale fino a 80 mm Gommatura in caucciù sintetico per una elevata precisione di stampa	2.14  Fotocellula di emissione PS1000 per avanzamento centrato del materiale La fotocellula rileva l'etichetta nella posizione di emissione. Dopo il prelievo dell'etichetta viene automaticamente stampata la successiva. Larghezza etichette da 4 mm Altezza etichette da 6 mm Posizione metà centratura	
		Controrullo DRS4 Larghezza del materiale fino a 120 mm	2.15  Lama dispensatrice prolungata DP410 Per etichette con colla forte o supporto molto spesso, difficilmente rimovibili. Solo in combinazione con la stampa a richiesta con tasto sul display o segnale di comando. Non è utilizzabile una fotocellula di emissione.	
2.3		Spazzola antistatica Soprattutto nelle materie plastiche, dopo la stampa vengono scaricate le cariche elettrostatiche.	2.16  Sensore prodotto con riflettore Fotocellula riflettente per il riconoscimento automatico del prodotto sul nastro trasportatore	
2.6		Adattatore 100 Per rotoli di etichette con anima di diametro dell'anima di 100 mm e un diametro esterno maggiore di 180 mm.	Interfacce	
2.7		Scheda di memoria SD 8 GB	3.1  Interfaccia I/O Il processo di etichettatura viene avviato da un dispositivo PLC, mediante sensore o pulsante manuale. Contemporaneamente vengono emessi messaggi di stato e messaggi di errore. Standard con il dispensatore, accessorio con dispositivo base	
2.8		Chiavetta USB 8 GB	3.2  Connettore interfaccia I/O, SUB-D a 25 pin Con morsetti a vite per il collegamento di tutti i segnali di comando sull' interfaccia I/O	
2.9		Chiavetta USB-WLAN 2,4 GHz 802.11b/g/n + 5 GHz 802.11a/n/ac in Infrastructure Mode con antenna a stilo per portate superiori	3.3  Scelta etichette - scatola I/O Da un dispositivo di controllo sovraordinato, per es. PLC, è possibile scegliere dalla scheda di memoria fino a 16 etichette diverse per ogni scatola. È possibile collegare due scatole. Con la scatola I/O è possibile realizzare, con programmazione abc, semplici sequenze di comando PLC attraverso i 4 ingressi e le 4 uscite.	
2.10		Adattatore Bluetooth USB	Cavo di collegamento	
2.11		Apparecchio di controllo per codici a barre lineari e 2D Una telecamera controlla la leggibilità o il contenuto di un codice a barre stampato in orizzontale e verticale subito dopo la stampa. In caso di errore, il processo di stampa viene interrotto e l'etichetta rimossa. Il dispositivo di controllo può essere utilizzato in modalità strappo, modalità di emissione o con avvolgitore esterno. Maggiori informazioni sono riportate nel manuale d'uso.	4.1  Cavo di collegamento RS232 C 9/9 poli, lunghezza 3 m	

Accessori



Taglio, perforazione, impilaggio

Gruppo di taglio CU

Per tagliare materiali in carta, etichette autoadesive, cartone, tessili materiali plastici o guaine termoretraibili.

Contenitore di raccolta

Possono essere deposte fino a 50 etichette.

Dati tecnici	Gruppo di taglio			
	CU2/400	CU4/400		CU6/400
Uso	SQUIX 2	SQUIX 4.3 SQUIX 4	SQUIX 4.3 M SQUIX 4 M SQUIX 4.3 MT SQUIX 4 MT	SQUIX 6.3
Materiale Larghezza	fino a mm	67	120	114
Peso cartone	gr/m ²	60-300		
Spessore	mm	0,05-1,1		
Lunghezza di taglio	da mm	5		
Altezza utile	fino a mm	2,5		
Tagli/min, senza materiale	fino a	100		
Blocco stampa per		finecorsa lama non raggiunto		
Contenitore di raccolta				
Altezza etichetta	fino a mm	-	100	-



Lama di perforazione PCU400

I materiali continui come tessuti o guaine termoretraibili vengono perforati così da poterli successivamente staccare manualmente. Inoltre questi materiali possono anche essere tagliati.

Dati tecnici	Lama di perforazione	
	PCU400/2,5	PCU400/10
Uso	SQUIX 4.3, SQUIX 4, SQUIX 4.3 M, SQUIX 4 M, SQUIX 4.3 MT, SQUIX 4 MT	
Perforazione Distanza ponticello	mm	2,5
Larghezza ponticello	mm	0,5
Materiale Larghezza	fino a mm	85
Peso cartone	gr/m ²	60-300
Spessore	mm	0,05-1,1
Lunghezza di taglio	da mm	5
Altezza utile	fino a mm	2,5
Tagli/min, senza materiale	fino a	100
Blocco stampa per		finecorsa lama non raggiunto



Impilatore con gruppo di taglio ST400 M

- 1 I materiali stampati vengono tagliati e impilati. Una volta raggiunta la massima altezza di impilamento, il processo di stampa viene interrotto. In presenza di materiali rigidi o piegati possono sussistere limitazioni. Si consiglia di richiedere l'esecuzione di test sull'applicazione presso la nostra sede.
- 2 Grazie al basamento, i dispositivi possono essere collocati a piacere su una superficie di appoggio.

Dati tecnici	Impilatore con gruppo di taglio	
	ST400 M	
Uso	SQUIX 4.3 M, SQUIX 4 M SQUIX 4.3 MT, SQUIX 4 MT	
Materiale Larghezza	mm	20-100
Peso cartone	gr/m ²	60-300
Spessore	mm	0,05-0,8
Lunghezza di taglio	mm	20-150
Altezza utile	fino a mm	1,2
Tagli/min, senza materiale	fino a	100
Blocco stampa per		finecorsa lama non raggiunto, carta inceppata, coperchio del raccoglitore aperto, altezza pila raggiunta
Altezza di impilamento	fino a mm	100



Vassoio - etichette L x A

Il vassoio e la copertura protettiva vengono adattati alle dimensioni delle etichette. Vanno richiesti a parte.

Accessori

6.1



Avvolgimento di etichette

con o senza anima di cartone

Lamine di rinvio RG per avvolgimento interno

L'avvolgimento interno si effettua nelle stampanti con la funzione di emissione. In questo caso, il bordo di emissione viene sostituito con una lamina di rinvio.

Dati tecnici		Lamina di rinvio		
		RG200	RG400	
	Uso	SQUIX 2 P	SQUIX 4.3 P SQUIX 4 P	SQUIX 4.3 MP SQUIX 4 MP
	Larghezza del materiale fino a mm	67	120	114
	Diametro rotolo fino a mm	142		
	Asse di tensionamento per diametro anima mm	38.1-40		
	Avvolgimento	esterno		

6.2



Avvolgitore esterno ER20x da trimestre 3/2018

Fino all'inizio della fornitura saranno forniti gli avvolgitori esterni ER1/210, ER2/210 della serie di stampanti A+.

L'avvolgitore è fissato alla stampante per etichette per mezzo di viti.

Avvolgimento etichette a scelta esterno o interno. La regolazione elettronica mediante braccio oscillante garantisce un avvolgimento uniforme e ben teso.

Dati tecnici		Avvolgitore esterno		
		ER204	ER206	
	Uso	SQUIX 4.3 SQUIX 4	SQUIX 4.3 M SQUIX 4 M SQUIX 4.3 MT SQUIX 4 MT	SQUIX 6.3
	Larghezza materiale fino a mm	120	114	180
	Diametro rotolo fino a mm	205		
	Asse di tensionamento per diametro anima mm	76		
	Avvolgimento	esterno o interno		

6.5



Avvolgitore esterno ER4, ER6 con alimentatore incorporato

L'avvolgitore può essere utilizzato anche su stampanti esterne.

Avvolgimento etichette a scelta esterno o interno. La regolazione elettronica mediante braccio oscillante garantisce un avvolgimento uniforme e ben teso.

Dati tecnici		Avvolgitore esterno	
		ER4/300	ER6/300
	Uso	SQUIX 4.3, SQUIX 4 SQUIX 4.3 M, SQUIX 4 M SQUIX 4.3 MT, SQUIX 4 MT	
	Larghezza materiale fino a mm	120	180
	Diametro rotolo fino a mm	300	
	Asse di tensionamento per diametro anima mm	76	
	Avvolgimento	esterno o interno	
Set di collegamento per			
ER4, ER6 con SQUIX			
ER4, ER6 e EU4, EU6 con SQUIX			

6.6



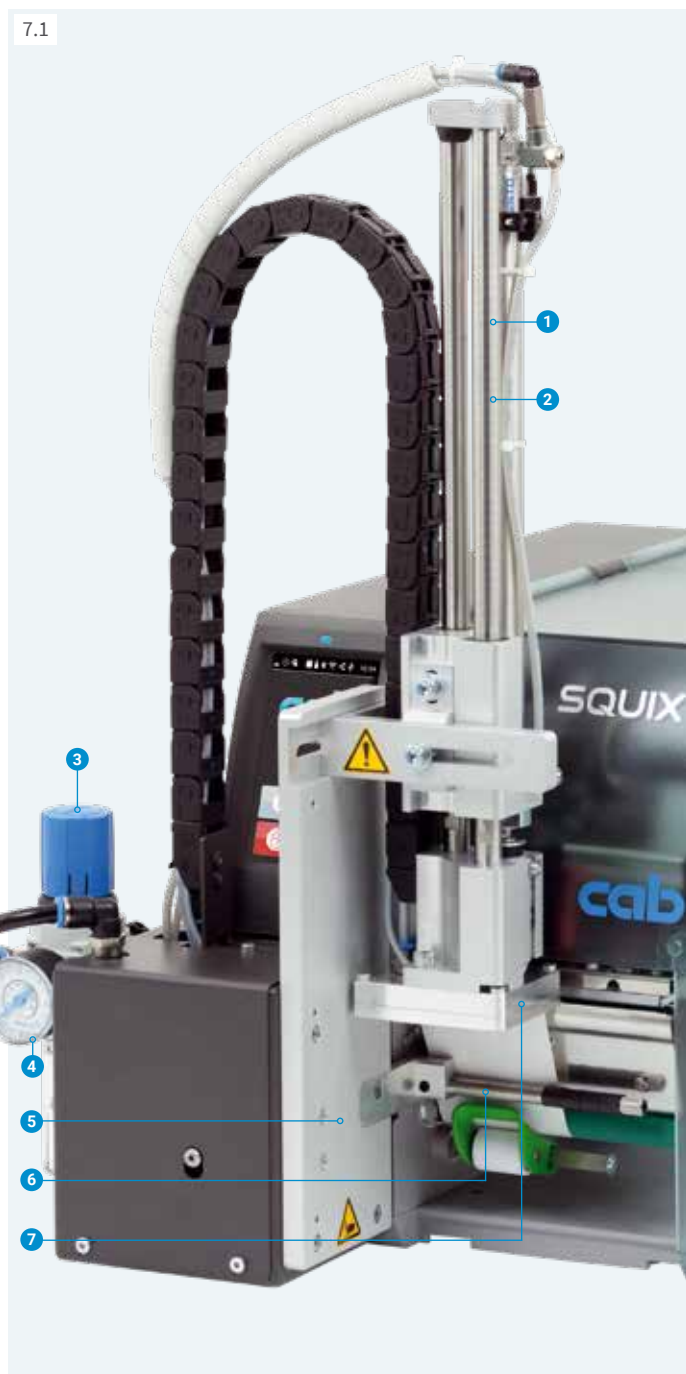
Svolgere le etichette

Svolgitori esterni EU

In presenza di rotoli pesanti permettono l'avanzamento uniforme delle etichette. Si possono utilizzare rotoli avvolti sia all'interno che all'esterno.

Dati tecnici		Svolgitore esterno		
		EU4/300	EU6/300	
	Uso	SQUIX 4.3 SQUIX 4	SQUIX 4.3 M SQUIX 4 M SQUIX 4.3 MT SQUIX 4 MT	SQUIX 6.3
	Larghezza materiale fino a mm	120	114	180
	Diametro rotolo fino a mm	390		
	Diametro anima mm	38,1		
	con adattatore mm	76		
Avvolgimento	esterno o interno			
Set di collegamento per				
EU4, EU6 con SQUIX				
ER4, ER6 e EU4, EU6 con SQUIX				

Applicatore S1000



Etichettatura in tempo reale

L'applicatore S1000 abbinato alla SQUIX è una soluzione conveniente per tutte le stampanti con dispensatore, sia per il funzionamento semiautomatico che per l'installazione verticale nelle linee di produzione. Con un cilindro elevatore l'etichetta viene posizionata sul prodotto.

- 1 Lunga durata**
Le spondine di guida sono dotate di cuscinetti a sfera e quindi scarsamente soggette a usura.
- 2 Altezze prodotto variabili**
Con il cilindro di sollevamento è possibile applicare le etichette a varie altezze. Il cilindro è disponibile con diverse lunghezze di sollevamento.
- 3 Unità di manutenzione ad aria compressa**
I microfiltri impediscono le contaminazioni. Il riduttore di pressione garantisce una continua buona qualità dell'etichettatura.
- 4 Grande sicurezza del processo**
L'aria di supporto, il vuoto e la velocità di corsa sono regolabili. Per prodotti e confezioni particolarmente delicati, la pressione di contatto può essere ridotta a meno di 10N (1kg). Per evitare che lo sporco si depositi nei canali di aspirazione, questi vengono puliti con aria compressa dopo ogni processo di etichettatura.
- 5 Dimensioni delle etichette**
È possibile applicare etichette con larghezza da 25 a 176 mm e altezza da 25 a 200 mm.
- 6 Aria di supporto**
Serve per soffiare le etichette sul tampone.
- 7 Tampone**
Le etichette vengono applicate al tampone, dove restano mediante aspirazione. Un cilindro di sollevamento sposta il tampone con l'etichetta verso il prodotto.

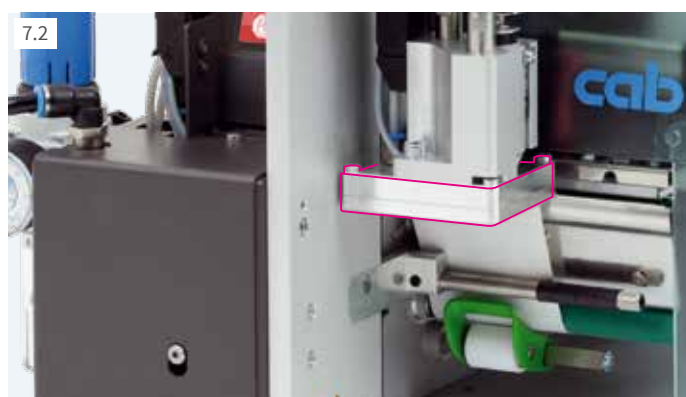
Pulsante di pre-emissione

per effettuare un test del processo di etichettatura. Premendo il tasto la prima volta, l'etichetta viene stampata e prelevata dall'applicatore. Al successivo azionamento, sarà eseguito il processo di etichettatura.

Dati tecnici	Applicatore		
	S1000-220	S1000-300	S1000-400
Uso	SQUIX 2, SQUIX 4.3, SQUIX 4 SQUIX 4.3 M, SQUIX 4 M, SQUIX 6.3		
Corsa cilindro	mm	220	300
Corsa del tampone sotto il dispositivo	mm	64	144
Aria compressa	bar	4,5	
Velocità clock circa ¹⁾		25 etichette/min	

¹⁾ Calcolata per 100 mm corse sotto il dispositivo, altezza etichette 100 mm, velocità di stampa 100 mm/s

Accessori

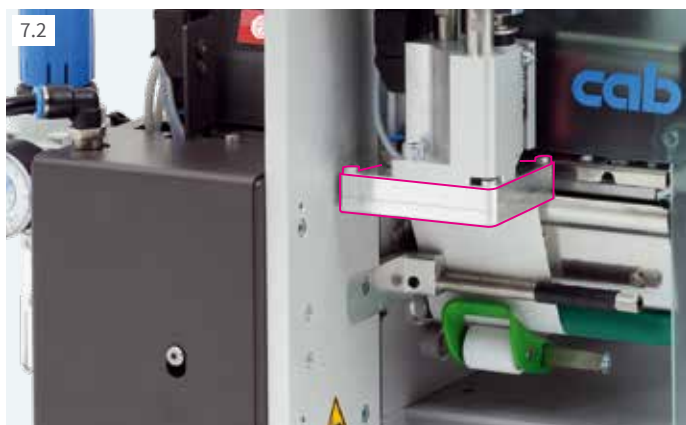


Tampone universale

I fori di aspirazione presenti sulla griglia sono coperti con una pellicola amovibile e vengono aperti a seconda delle dimensioni dell'etichetta.

Dati tecnici	Tampone universale		
	A1021		
Alimentazione del materiale	allineato a sinistra, centrato		
Uso	SQUIX 2	SQUIX 4.3 SQUIX 4	SQUIX 4.3 SQUIX 4
Larghezza etichette	mm	25-63	25-70
Altezza etichette	mm	25-60	
Superficie prodotto		uniforme	
Altezza prodotto		variabile	
Prodotto durante la procedura di etichettatura		a riposo	

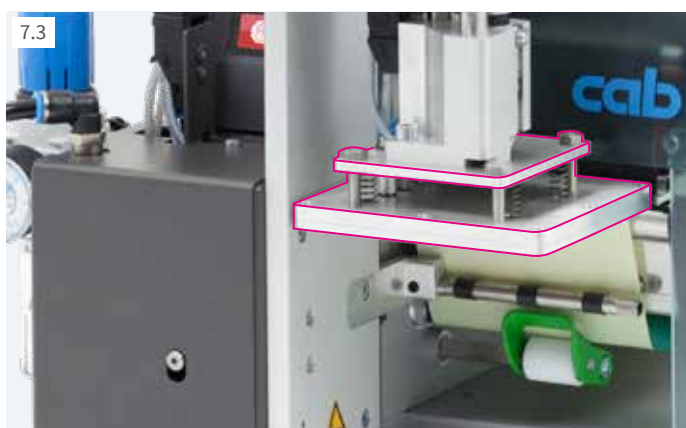
Accessori Applicatore S1000



Tamponi di stampa

vengono approntati in base alle dimensioni dell'etichetta.

Dati tecnici	Tamponi di stampa			
	A1021		M1021	
Alimentazione del materiale	Allineata a sinistra			centrata
Uso	SQUIX 2	SQUIX 4.3 SQUIX 4	SQUIX 6.3	SQUIX 4.3 M SQUIX 4 M
Larghezza etichette mm	25-63	25-116	50-176	25-110
Altezza etichette mm	25-200			
Superficie prodotto	uniforme			
Altezza prodotto	variabile			
Prodotto durante la procedura di etichettatura	a riposo			



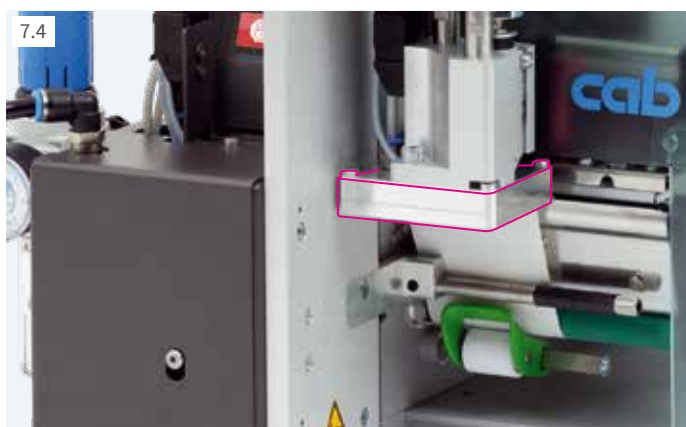
Tampone universale a molla

L'escursione elastica consente l'etichettatura anche su superfici inclinate. I fori di aspirazione presenti sulla griglia sono coperti con una pellicola amovibile e vengono aperti a seconda delle dimensioni dell'etichetta.

Tampone di stampa a molla

L'escursione elastica consente l'etichettatura anche su superfici inclinate; produzione in base alle dimensioni delle etichette

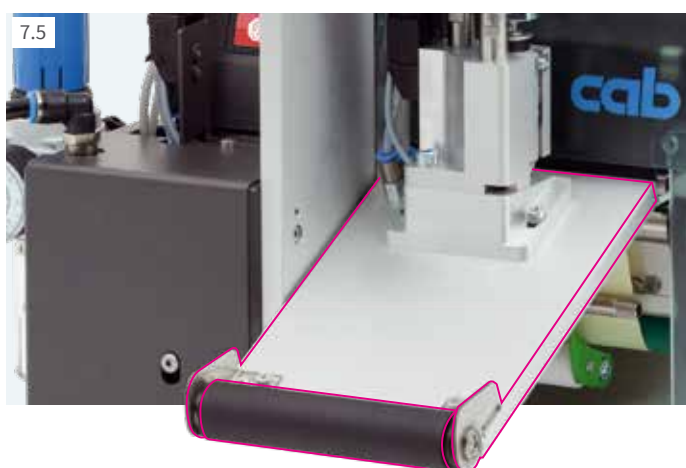
Dati tecnici	Tampone universale		Tampone di stampa		
	A1321	A1321	A1321		M1321
Alimentazione del materiale	allineato a sinistra , centrato		allineato a sinistra		centrato
Uso	SQUIX 4.3, 4	SQUIX 4.3, 4	SQUIX 4.3, 4	SQUIX 6.3	SQUIX 4.3 M, 4 M
Larghezza etichette mm	25-116	25-116	25-116	50-176	25-116
Altezza etichette mm	25-102	25-152	25-200		
Superficie prodotto	uniforme				
Altezza prodotto	variabile				
Prodotto durante la procedura di etichettatura	a riposo				



Tampone blow on

Per i prodotti particolarmente delicati, l'etichetta può essere applicata ad aria. A tale scopo, il tampone blow-on si sposta a un'altezza preimpostata. Il prodotto da stampare si trova al di sotto a una distanza di circa 10 mm.

Dati tecnici	Tampone blow on			
	A2021			M2021
Alimentazione del materiale	allineata a sinistra			centrata
Uso	SQUIX 2	SQUIX 4.3, 4	SQUIX 6.3	SQUIX 4.3 M, 4 M
Larghezza etichette mm	25-63	25-116	50-176	25-110
Altezza etichette mm	25-100			
Superficie prodotto	uniforme			
Altezza prodotto	fissa			
Prodotto durante la procedura di etichettatura	a riposo o in movimento			



Tampone roll on

Durante la stampa l'etichetta viene spinta sotto il rotolo. Il tampone si sposta sul prodotto. L'etichetta viene raccolta dal prodotto e applicata.

Dati tecnici	Tampone roll on		
	A1411		M1411
Alimentazione del materiale	allineata a sinistra		centrata
Uso	SQUIX 4.3, 4	SQUIX 6.3	SQUIX 4.3 M, 4 M
Larghezza etichette mm	25-116	50-176	25-110
Altezza etichette mm	80-200		
Superficie prodotto	uniforme		
Altezza prodotto	variabile		
Prodotto durante la procedura di etichettatura	in movimento		

Applicatore S3200



Etichettatura in tempo reale

L'applicatore S3200 abbinato alla SQUIX è una soluzione conveniente per tutte le stampanti con dispensatore, sia per il funzionamento semiautomatico che per l'installazione nelle linee di produzione. Con l'applicatore S3200 le etichette stampate vengono applicate automaticamente su un prodotto. Grazie a un cilindro rotante, l'etichetta viene posizionata in orizzontale con un'angolazione compresa tra 45° e 95°, mentre un cilindro a corsa breve la depone sul prodotto.

Le informazioni relative alla durata, alla funzione di pre-emissione, all'unità di manutenzione ad aria compressa, alla sicurezza di processo e all'aria di sostegno corrispondono a quelle dell'applicatore S1000 (vedi pagina 18).

Applicatore	
S3200	
Uso	SQUIX 2, SQUIX 4.3, SQUIX 4, SQUIX 4.3 M, SQUIX 4 M
Cilindro rotante	45°-95°
Cilindro di sollevamento fino a mm	30
Aria compressa bar	4,5
Velocità clock circa ¹⁾	20 etichette/min

¹⁾ Calcolata per altezza etichette 40 mm, velocità di stampa 100 mm/s

I **tamponi di stampa o quelli blow on** vengono approntati a seconda delle dimensioni dell'etichetta.

Dati tecnici	Tamponi di stampa			Tamponi blow on		
	A3200-1100	M3200-1100	M3200-2100	A3200-2100	M3200-2100	M3200-2100
Alimentazione del materiale	allineata a sinistra		centrata	allineata a sinistra		centrata
Uso	SQUIX 2	SQUIX 4.3, 4	SQUIX 4.3 M, 4 M	SQUIX 2	SQUIX 4.3, 4	SQUIX 4.3 M, 4 M
Larghezza etichette mm	4-63	10-116	4-110	10-63	10-116	10-110
Altezza etichette mm	6-80			10-80		
Superficie prodotto	uniforme					
Prodotto durante il processo di etichettatura	a riposo			a riposo o in movimento		

Moduli dispensatori



Moduli dispensatori S5104, S5106

Per etichettare prodotti in movimento su un nastro trasportatore. Il sensore prodotto rileva la posizione di etichettatura. Viene avviata l'emissione, contemporaneamente viene stampata l'etichetta successiva. La velocità di trasporto deve essere adattata alla velocità di stampa. Un sensore di riflessione monitora il posizionamento.

Modulo dispensatore		
Dati tecnici	S5104	S5106
Uso	SQUIX 4.3, SQUIX 4	SQUIX 6.3
Alimentazione del materiale	allineata a sinistra	
Larghezza etichette mm	25-116	50-176
Altezza etichette mm	25-200	
Distanza da riga di stampa a lama dispensatrice mm	336-518	
Superficie prodotto	uniforme	
Altezza prodotto	fissa	
Prodotto durante il processo di etichettatura	in movimento, con velocità sincronizzata rispetto alla stampante	
Velocità clock circa ¹⁾	60 etichette/min	

¹⁾ Calcolata per altezza etichette 100 mm, velocità di stampa 100 mm/s

Etichettatura circolare



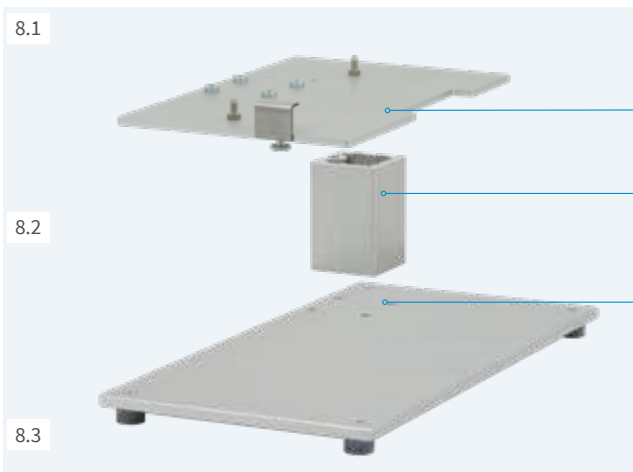
Etichettatura circolare

Con il modulo è possibile etichettare corpi cilindrici sull'intera circonferenza di 360°. Il prodotto viene appoggiato sui rulli e il processo di etichettatura viene avviato mediante pulsante manuale o a pedale.

Dati tecnici	Tampone di stampa		
	A1021	M1021	
Alimentazione del materiale	allineato a sinistra	allineato a sinistra	centrato
Uso	SQUIX 2	SQUIX 4.3, SQUIX 4 SQUIX 4.3 M, SQUIX 4 M	
Larghezza etichette	mm 25-63	25-116	25-110
Altezza etichette	mm	25-140	
Diametro prodotto	mm	12-40	
Superficie prodotto		cilindrica	
Prodotto durante il processo di etichettatura		in movimento rotatorio	

Raccomandazione per l'etichettatura circolare in modalità manuale: Applicatore S1001-220 con dispositivo di protezione
Per evitare lesioni, la forza del cilindro di sollevamento è ridotta e le guide sono rivestite.

Ausili per il montaggio delle stampanti per etichette SQUIX



Piedino di montaggio

per il fissaggio del sistema di etichettatura e del supporto prodotto

1 Piastra di montaggio

Il sistema di etichettatura viene fissato sulla piastra di montaggio.

2 Profilo

Lunghezze standard 40, 80, 120 mm. Il profilo quadrato in alluminio può essere realizzato a richiesta anche in altre lunghezze.

3 Piastra base

per il fissaggio del supporto prodotto
Misure standard 500 x 255 mm



8.5



Supporto da pavimento

Consente l'impiego rapido e flessibile della stampante in ogni linea di produzione. La posizione dell'etichetta sul prodotto è regolabile in pochi gesti in altezza e in larghezza. Quattro ruote girevoli assicurano la mobilità del telaio. Nel luogo di utilizzo, il supporto viene allineato mediante gli appositi piedini.

Dati tecnici	Supporto da pavimento	
	1600	
Altezza totale	mm	1.600
Altezza etichettatura	fino a mm	1.400
Sbraccio fino a metà etichetta	mm	230-500
Telaio larghezza x altezza x profondità	mm	600 x 140 x 860

Alloggiamento della stampante

La stampante per etichette viene fissata alla piastra di montaggio e bloccata con una chiusura rapida.

Stampanti con coperchio speciale o corpo protettivo

1.8



Stampanti con coperchio pieghevole conduttivo per zone ESD

Disponibile per tutti i tipi di stampanti

Per la protezione dalle scariche elettrostatiche, il coperchio è realizzato con una materia plastica conduttiva. Il materiale è molto stabile grazie alle fibre di carbonio ed è conforme alla normativa ESD.

Su richiesta è possibile realizzare in versione conduttiva anche l'intero rivestimento.

Idoneità ESD a norma DIN EN 61340-5-1:2016

Resistenza superficiale secondo DIN IEC 60093 $\leq 10^4$ Ohm;

L'abbattimento delle cariche da 1000 V a 100 V avviene in meno di due secondi.

9.1 Coperchio pieghevole come accessorio

1.9



Stampanti con coperchio pieghevole individuabile per il settore alimentare

Disponibile per tutti i tipi di stampanti

Il coperchio è magnetico, pertanto eventuali parti scheggiate possono essere individuate tramite metal detector o sistemi di ispezione radiografica.

La superficie blu serve a distinguere la superficie dagli alimenti.

Su richiesta è possibile realizzare in versione individuabile anche l'intero rivestimento.

Il materiale è conforme alle norme del settore alimentare come

UE n° 10/2011 e FDA CFR 21 177.2600.

9.2 Coperchio pieghevole come accessorio

9.3



Corpo protettivo in acciaio inox per il settore alimentare

Disponibile per SQUIX 4, SQUIX 6 su richiesta

Le etichette vengono prelevate attraverso l'apertura frontale.

Per un cambio di materiale si apre il coperchio frontale e si estrae completamente la stampante su guide telescopiche. Per la pulizia con getto di vapore lo sportello viene chiuso.

Opzione: riscaldamento con dispositivi di controllo per temperatura e umidità

Grado di protezione IP69K secondo EN 60529

9.4



Corpo protettivo antipolvere per ambienti polverosi

Disponibile per SQUIX 4, SQUIX 6 su richiesta

Le etichette vengono prelevate attraverso l'apertura frontale.

La ventola dotata di filtro genera una sovrappressione e impedisce la penetrazione della polvere nel corpo macchina.

Grado di protezione IP52 secondo EN 60529

Corpo protettivo con aspirazione per le clean room

su richiesta

Manutenzione



Sensore etichette

Per la pulizia sbloccare il sensore etichette con una pressione del dito e poi estrarlo.



Testina di stampa

La testina di stampa può essere sostituita in pochi gesti. In generale non sono necessari allineamenti e regolazioni.

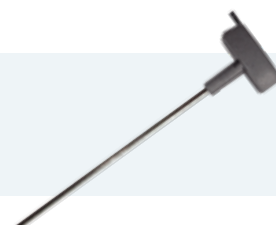


Controrullo

Per la pulizia o la sostituzione il controrullo si sblocca in modo semplice e rapido con una vite.

Utensile per montaggio

Per sostituire tutti i pezzi e montare le periferiche, nel dispositivo è disponibile UN unico pratico utensile.



Assistenza

I tecnici dell'assistenza cab appositamente formati assistono i clienti nella manutenzione e riparazione dei dispositivi in tutto il mondo.

È sufficiente spedire la stampante a un centro di assistenza cab o a uno dei nostri partner di assistenza selezionati. Procederemo a controllare e riparare il dispositivo entro pochi giorni lavorativi. Se necessario forniamo anche un dispositivo sostitutivo per il periodo della riparazione.

Qualora si preferisca ricevere assistenza presso la propria sede, contattare l'ufficio Assistenza per fissare un appuntamento:
Tel. **+49 721 6626 300**, e-mail: service.de@cab.de

Formazione

Vi consigliamo di approfondire le vostre conoscenze sui dispositivi cab per poterli utilizzare efficacemente, nonché per la manutenzione e la riparazione.



A Karlsruhe proponiamo corsi di formazione su svariati argomenti: uso, progettazione delle etichette, software, driver per stampanti, programmazione, collegamento database e integrazione in reti o sistemi ERP di livello superiore. Saremo lieti di inviarvi informazioni dettagliate sull'attuale offerta di formazione.

Proponiamo anche corsi di formazione personalizzati in base alle vostre esigenze, nella nostra sede di Karlsruhe o presso il cliente.



Programma di fornitura di stampanti per etichette

Pos.	N. art.	Stampanti con av. del materiale allineato a sinistra	N. art.	Testine di stampa	dpi	N. art.	Parti soggette a usura
1.1		5977030 Stampante SQUIX 2/300	5977384.001	Testina di stampa 2	300	5954102.001	Controrullo DR2
		5977031 Stampante SQUIX 2/600	5977385.001	Testina di stampa 2	600	5954978.001	Controrullo DRS2
		5977032 Stampante SQUIX 2/300P	5977384.001	Testina di stampa 2	300	5954102.001	Controrullo DR2
		5977033 Stampante SQUIX 2/600P	5977385.001	Testina di stampa 2	600	5954104.001	Controrullo DRS2 Rullo di rinvio RR2
1.2		5977014 Stampante SQUIX 4.3/200	5977382.001	Testina di stampa 4.3	200	5954180.001	Controrullo DR4 Controrullo DRS4
		5977015 Stampante SQUIX 4.3/300	5977383.001	Testina di stampa 4.3	300		
		5977001 Stampante SQUIX 4/300	5977444.001	Testina di stampa 4	300		
		5977002 Stampante SQUIX 4/600	5977380.001	Testina di stampa 4	600		
		5977016 Stampante SQUIX 4.3/200P	5977382.001	Testina di stampa 4.3	200	5954180.001	Controrullo DR4 Controrullo DRS4
		5977017 Stampante SQUIX 4.3/300P	5977383.001	Testina di stampa 4.3	300		
	5977004 Stampante SQUIX 4/300P	5977444.001	Testina di stampa 4	300	5954985.001	Rullo di rinvio RR4	
	5977005 Stampante SQUIX 4/600P	5977380.001	Testina di stampa 4	600	5954183.001		
1.3		5977034 Stampante SQUIX 6.3/200	5977386.001	Testina di stampa 6.3	200	5954245.001	Controrullo DR6
		5977035 Stampante SQUIX 6.3/300	5977387.001	Testina di stampa 6.3	300	5954979.001	Controrullo DRS6
		5977036 Stampante SQUIX 6.3/200P	5977386.001	Testina di stampa 6.3	200	5954245.001	Controrullo DR6
		5977037 Stampante SQUIX 6.3/300P	5977387.001	Testina di stampa 6.3	300	5954979.001	Controrullo DRS6
					5954246.001	Rullo di rinvio RR6	
Pos.	N. art.	Stampanti con av. centrato del materiale	N. art.	Testine di stampa	dpi	N. art.	Parti soggette a usura
1.4		5977018 Stampante SQUIX 4.3/200M	5977382.001	Print head 4.3	200	5954180.001	Controrullo DR4
		5977019 Stampante SQUIX 4.3/300M	5977383.001	Print head 4.3	300	5954985.001	Controrullo DRS4
		5977010 Stampante SQUIX 4/300M	5977444.001	Print head 4	300	5953700.001	Controrullo DR4-M25
		5977011 Stampante SQUIX 4/600M	5977380.001	Print head 4	600	5953701.001	Controrullo DR4-M50
	5977022 Stampante SQUIX 4.3/200MP	5977382.001	Print head 4.3	200	5954180.001	Controrullo DR4	
	5977023 Stampante SQUIX 4.3/300MP	5977383.001	Print head 4.3	300	5954985.001	Controrullo DRS4	
	5977007 Stampante SQUIX 4/300MP	5977444.001	Print head 4	300	5953700.001	Controrullo DR4-M25	
	5977008 Stampante SQUIX 4/600MP	5977380.001	Print head 4	600	5953701.001	Controrullo DR4-M50	
					5953702.001	Controrullo DR4-M80	
					5954183.001	Rullo di rinvio RR4	
1.5		5977024 Stampante SQUIX 4.3/300MT	5977383.001	Print head 4.3	300	5954180.001	Controrullo DR4
		5977012 Stampante SQUIX 4/300MT	5977444.001	Print head 4	300	5954985.001	Controrullo DRS4
		5977025 Stampante SQUIX 4/600MT	5977380.001	Print head 4	600	5953700.001	Controrullo DR4-M25
					5953701.001	Controrullo DR4-M50	
					5953702.001	Controrullo DR4-M80	

Pos.	N. art.	Stampanti speciali
1.8		5977xxx.121 Stampanti con coperchio pieghevole per zone ESD Stampante SQUIX x/xxx-ESD Stampante SQUIX x/xxxP-ESD "x" - selezionare il dispositivo dalle pos. 1.1-1.5
1.9		5977xxx.122 Stampanti con coperchio pieghevole per il settore alimentare Stampante SQUIX x/xxx-FOOD Stampante SQUIX x/xxxP-FOOD "x" - selezionare il dispositivo dalle pos. 1.1-1.5

x - il cod. articolo viene assegnato dopo l'ordine per ogni specifico cliente

Volume di fornitura:	
	Stampante per etichette Cavo di rete tipo E+F, lunghezza 1,8 m Cavo di collegamento USB, lunghezza 1,8 m Chiavetta USB-WLAN 2,4 GHz 802.11b/g/n Istruzioni per l'uso DE/EN
DVD:	Istruzioni per l'uso in oltre 20 lingue Istruzioni per la configurazione DE/EN/FR/IT Manuale di assistenza tecnica DE/EN Distinta parti di ricambio DE/EN Istruzioni per la programmazione EN Driver per stampanti Windows certificato WHQL per Windows Vista Server 2008 Windows 7 Server 2008 R2 Windows 8 Server 2012 Windows 8.1 Server 2012 R2 Windows 10 Server 2016 Driver per stampanti Apple Mac OS X DE/EN/FR Driver per stampanti Linux DE/EN/FR Software per etichette cablabel S3 Lite cablabel S3 Viewer Database Connector

Programma di fornitura accessori

Pos.	N. art.	Dotazioni speciali
2.3	5977797 5977339	Spazzola antistatica 2" Spazzola antistatica 4" / 6"
2.6	5959622	Adattatore 100
2.7	5977370	Scheda di memoria SD 8 GB
2.8	5977730	Chiavetta USB 8 GB
2.9	5977731	Chiavetta USB-WLAN con antenna a stilo 2,4 GHz 802.11b/g/n + 5 GHz a/n/ac
2.10	5977732	Adattatore Bluetooth USB
2.11	5978911.597	Apparecchio di controllo per codici a barre lineari e 2D
Pos.	N. art.	Emissione etichette
2.12	5977585	Fotocellula di emissione PS800
2.13	5977538	Fotocellula di emissione PS900
2.14	5977735	Fotocellula di emissione PS1000
2.15	5977798 5978908 5977799	Lama dispensatrice prolungata DP210 Lama dispensatrice prolungata DP410 Lama dispensatrice prolungata DP610
2.16	5978909	Sensore di prodotto
Pos.	N. art.	Interfacce
3.1	5977767	Interfaccia I/O
3.2	5917651	Connettore d'interfaccia I/O SUB-D 25 poli
3.3	5948205	Selezione etichette - scatola I/O
Pos.	N. art.	Cavo di collegamento
4.1	5550818	Cavo di collegamento RS232 C 9/9 poli, lunghezza 3 m
Pos.	N. art.	Taglio, perforazione, impilaggio
5.1	5979032 5978900 5979033	Gruppo di taglio CU200 Gruppo di taglio CU400 Gruppo di taglio CU600
5.2	5978901 5978920	Lama di perforazione PCU400/2,5 Lama di perforazione PCU400/10
5.3	5978902	Impilatore con gruppo di taglio e basamento ST400 M
	5xxxxxx	Vassoio, etichetta LxH

x - il cod. articolo viene assegnato dopo l'ordine per ogni specifico cliente

Pos.	N. art.	Avvolgimento e svolgitura delle etichette
6.1	5979031 5978903	Lamina di rinvio RG200 Lamina di rinvio RG400
6.2	5978904 5979074	Da trimestre 3/2018: Avvolgitore esterno ER204 Avvolgitore esterno ER206
6.3	5948102.597 5943251.597	Avvolgitore esterno ER1/210 Avvolgitore esterno ER2/210
6.5	5946090 5946420	Avvolgitore esterno ER4/300 Avvolgitore esterno ER6/300
6.6	5946091 5946421	Svolgitore esterno EU4/300 Svolgitore esterno EU6/300
6.7	5978943	Set di collegamento per ER4, ER6 e EU4, EU6
Pos.	N. art.	Applicatori e moduli dispensatori
7.1	5976086 5976087 5976088 5984830	Applicatore S1000-220 Applicatore S1000-300 Applicatore S1000-400 Applicatore S1001-220
7.2	5949072	Tampone universale A1021 70x60
	5949075	Tampone universale A1021 90x90
	59xxxxx 5977xxx	Tampone di stampa A1021 LxH Tampone di stampa M1021 LxH
7.3	5949076	Tampone universale A1321 116x102
	5949077	Tampone universale A1321 116x152
	59xxxxx 5977xxx	Tampone di stampa A1321 LxH Tampone di stampa M1321 LxH
7.4	59xxxxx 5977xxx	Tampone blow on A2021 LxH Tampone blow on M2021 LxH
7.5	59xxxxx 5977xxx	Tampone roll on A1411 LxH Tampone roll on M1411 LxH

x - il cod. articolo viene assegnato dopo l'ordine per ogni specifico cliente

Programma di fornitura accessori

Pos.	N. art.	Applicatori e moduli dispensatori
7.6	5976085	Applicator S3200
7.7	59xxxxx 5977xxx	Tamp pad A3200-1100 WxH Tamp pad M3200-1100 WxH
7.8	59xxxxx 5977xxx	Blow pad A3200-2100 WxH Blow pad M3200-2100 WxH
7.9	5976083 5979035	Demand module S5104 Demand module S5106
7.10	5976084	All-around labeler

Pos.	N. art.	Ausili per il montaggio
8.1	5979036 5978910 5978923	Piastra di montaggio SQUIX 2 Piastra di montaggio SQUIX 4 Piastra di montaggio SQUIX 6
8.2	5958365 5965929 5971136	Profilo 40 Profilo 80 Profilo 120
8.3	5961203	Piastra base 500x255
8.4	5947400	Supporto da pavimento 1600
8.5	5979037 5978922 5979038	Alloggiamento della stamp. SQUIX 2 Alloggiamento della stamp. SQUIX 4 Alloggiamento della stamp. SQUIX 6

Pos.	N. art.	Coperchio speciale e corpo protettivo
9.1	5977771.001 5977763.001 5977772.001	Coperchio pieghevole per zone ESD per SQUIX 2 per SQUIX 4 per SQUIX 6
9.2	5977773.001 5977764.001 5977774.001	Coperchio pieghevole per il settore alimentare per SQUIX 2 per SQUIX 4 per SQUIX 6
9.3	5979071 su richiesta	Corpo protettivo in acciaio inox per il settore alimentare per SQUIX 4 per SQUIX 6
	5979071.123 su richiesta	Corpo protettivo in acciaio inox con riscaldamento e dispositivi di controllo per temperatura e umidità per SQUIX 4 per SQUIX 6
9.4	5979080 su richiesta	Corpo protettivo antipolvere per SQUIX 4 per SQUIX 6
	su richiesta	Corpo protettivo per le clean room

Pos.	N. art.	Software per etichette	
11.7	5588000	cablabel S3 Lite	
	5588001 5588100 5588101 5588150 5588151 5588152	cablabel S3 Pro 1 WS cablabel S3 Pro 5 WS cablabel S3 Pro 10 WS cablabel S3 Pro 1 licenza supplementare cablabel S3 Pro 4 licenze supplementari cablabel S3 Pro 9 licenze supplementari	
	5588002 5588105 5588106 5588155 5588156 5588157	cablabel S3 Print 1 WS cablabel S3 Print 5 WS cablabel S3 Print 10 WS cablabel S3 Print 1 licenza supplementare cablabel S3 Print 4 licenze supplementari cablabel S3 Print 9 licenze supplementari	
	in preparazione	cablabel S3 Print Server	
	11.10	9009950	Istruzioni per la programmazione EN versione cartacea

Panoramica dei prodotti cab

Stampanti per etichette MACH1, MACH2

nel segmento di prezzo più basso



Stampanti per etichette MACH 4S

per gli spazi ridotti



Stampanti per etichette EOS1

Dispositivo desktop per rotoli di etichette diametri fino a 152 mm



Stampanti per etichette EOS4

Dispositivo desktop per rotoli di etichette diametri fino a 203 mm



Stampanti per etichette SQUIX 2

Apparecchio industriale con larghezza di stampa fino a 57 mm



Stampanti per etichette SQUIX 4

Apparecchio industriale con larghezza di stampa fino a 108 mm



Stampanti per etichette SQUIX 6

Apparecchio industriale con larghezza di stampa fino a 168 mm



Stampanti per etichette A8+

Apparecchio industriale con larghezza di stampa fino a 216 mm



Stampanti per etichette XD4T

per stampa fronte e retro



Stampanti per etichette XC

per stampa in bicromia



Sistemi di stampa / etichettatura Hermes+

per l'automazione



Sistemi di stampa / etichettatura Hermes C

per stampa in bicromia ed etichettatura



Moduli di stampa PX

per l'installazione negli impianti di etichettatura



Etichette

in più di 400 materiali diversi



Nastri pigmentati

nelle versioni in cera, in resina e in resina/cera



Software per etichette cablabel S3

Progettazione, stampa, gestione



Dispensatori etichette HS, VS

per l'emissione orizzontale o verticale



Etichettatrici IXOR

per l'installazione nelle etichettatrici



Laser di scrittura FL+

con potenze di uscita da 10 a 50 Watt



Sistemi di marcatura al laser XENO 1

per singole parte e seriali



Germania
cab Produkttechnik GmbH & Co KG
Karlsruhe
Tel. +49 721 6626 0
www.cab.de

Francia
cab Technologies S.à.r.l.
Niedermodern
Tel. +33 388 722501
www.cab.de/fr

USA
cab Technology, Inc.
Chelmsford, MA
Tel. +1 978 250 8321
www.cab.de/us

Messico
cab Technology, Inc.
Juárez
Tel. +52 656 682 4301
www.cab.de/es

Taiwan
cab Technology Co., Ltd.
Taipeh
Tel. +886 (02) 8227 3966
www.cab.de/tw

Cina
cab (Shanghai) Trading Co., Ltd.
Shanghai
Tel. +86 (021) 6236 3161
www.cab.de/cn

Cina
cab (Shanghai) Trading Co., Ltd.
Guangzhou
Tel. +86 (020) 2831 7358
www.cab.de/cn

Sudafrica
cab Technology (Pty) Ltd.
Randburg
Tel. +27 11 886 3580
www.cab.de/za

cab // 820 partner di distribuzione in oltre **80** paesi

cab
we identify more