

Versione: 03/2018

cab
we identify more

I prodotti hanno bisogno di una marcatura
Stampanti per etichette
per uso industriale



MACH 4S
Made in Germany

Caratteristiche principali



MACH 4S

Stampante per etichette per applicazioni industriali

Le **MACH 4S** presentano tutte le funzionalità di una stampante industriale con una vasta gamma di ambiti di applicazione.

La meccanica di stampa e la struttura esterna sono realizzate in materiali di pregio e perfettamente adattate l'una all'altra in riferimento a forma e caratteristiche.

L'ampio display tattile a colori con simboli auto-esplicativi permette un impiego ottimale.

Le etichette e i nastri pigmentati si inseriscono facilmente dal lato anteriore. La guida etichette centrata rende superflue le calibrazioni.

Tutte le interfacce necessarie sono integrate di serie sulla scheda elettronica high tech, che è predisposta per tutti i collegamenti.

- stampa affidabile e veloce
- precisione di stampa
- design compatto ed elegante
- semplicità d'impiego
- ingombro ridotto

Esempi applicativi:

Etichette per circuiti stampati

Se lo spazio disponibile è scarso: dimensioni minime etichetta 5 x 5 mm

Targhette segnaletiche

Testi, elementi grafici e codici a barre stampati con precisione fino a 600 dpi

Etichette per cartoni e pallet

fino a una larghezza di passaggio di 120 mm



Tipi



Alimentazione
del materiale
centrata



1.1 Tipo B con bordo di strappo

Consente di stampare tutti i materiali avvolti su rotoli o bobine o a modulo continuo.

Stampante per etichette		MACH 4.3S		MACH 4S	
Risoluzione di stampa	dpi	203	300	300	600
Velocità di stampa	fino a mm/s	250	250	300	150
Larghezza di stampa	fino a mm	104	108,4	105,7	105,7

1.2 Tipo P con opzione dispensatore

Consente di stampare tutti i materiali avvolti su rotoli o bobine o a modulo continuo. Inoltre è possibile dispensare le etichette.

Stampante per etichette		MACH 4.3S		MACH 4S	
Risoluzione di stampa	dpi	203	300	300	600
Velocità di stampa	fino a mm/s	250	250	300	150
Larghezza di stampa	fino a mm	104	108,4	105,7	105,7
Altezza etichette	da mm	12			

1.3 Tipo C con gruppo di taglio

Consente di stampare tutti i materiali avvolti su rotoli o bobine o a modulo continuo. Consente di tagliare etichette o materiali continui a partire da un'altezza di 12 mm.

Stampante per etichette		MACH 4.3S		MACH 4S	
Risoluzione di stampa	dpi	203	300	300	600
Velocità di stampa	fino a mm/s	250	250	300	150
Larghezza di stampa	fino a mm	104	108,4	105,7	105,7
Lunghezza di taglio	da mm	12			
Lunghezza utile	fino a mm	2,5			
Tagli/min, senza materiale	fino a	100			
Blocco stampa per		finecorsa lama non raggiunto			

Accessori



2.14 Avvolgitore esterno ER4/210

L'avvolgimento delle etichette è esterno o interno a scelta. Per un orientamento esatto dell'avvolgitore esterno viene fornito un set di collegamento.

Avvolgitore esterno		ER4/210
Larghezza materiale	fino a mm	120
Diametro rotolo	fino a mm	300
Asse di tensionamento per diametro anima	mm	76
Avvolgimento		esterno o interno

Dettagli

1 Calotta di copertura con grande vetro spia

Consente un'ampia apertura. Il suo meccanismo di ammortizzazione integrato assicura una chiusura delicata. La riserva di etichette è sempre visibile.

2 Portarotoli

Il rotolo di etichette viene inserito nel portarotoli e centrato in modo automatico. Nell'alloggiamento è possibile sistemare materiali di diversa larghezza.

3 Supporto nastro pigmentato

Il nastro pigmentato viene spinto sul supporto elastico e centrato con la flangia regolabile e la visualizzazione della posizione. L'inserimento nella meccanica di stampa è semplice e comodo.

4 Meccanica di stampa

Si apre premendo un pulsante e offre un accesso ottimale.

5 Testine di stampa

Tutte le testine di stampa sono sostituibili a piacimento. Vengono riconosciute e calibrate automaticamente dalla CPU. I dati importanti, come prestazioni di funzionamento, temperatura d'esercizio massima ed energia di riscaldamento, vengono memorizzati direttamente nella testina di stampa. I valori possono essere letti in fabbrica.

6 Sensore di luce trasmessa

È disposto in posizione centrata per etichette o fori ciechi e fine materiale, nonché per i contrassegni di stampa. Per le etichette in più file è possibile commutare su un sensore spostato verso sinistra di 10 mm.

7 Guida etichette

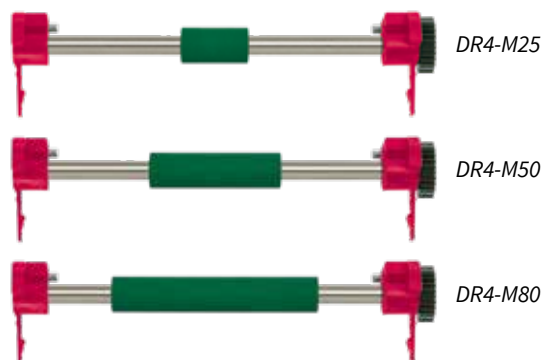
La larghezza si imposta con la rotella di regolazione. Le etichette vengono centrate in modo automatico.

8 Sensore riflettente

Etichette, fine materiale e contrassegni di stampa vengono riconosciuti con il sensore mobile.

9 Controrullo DR4

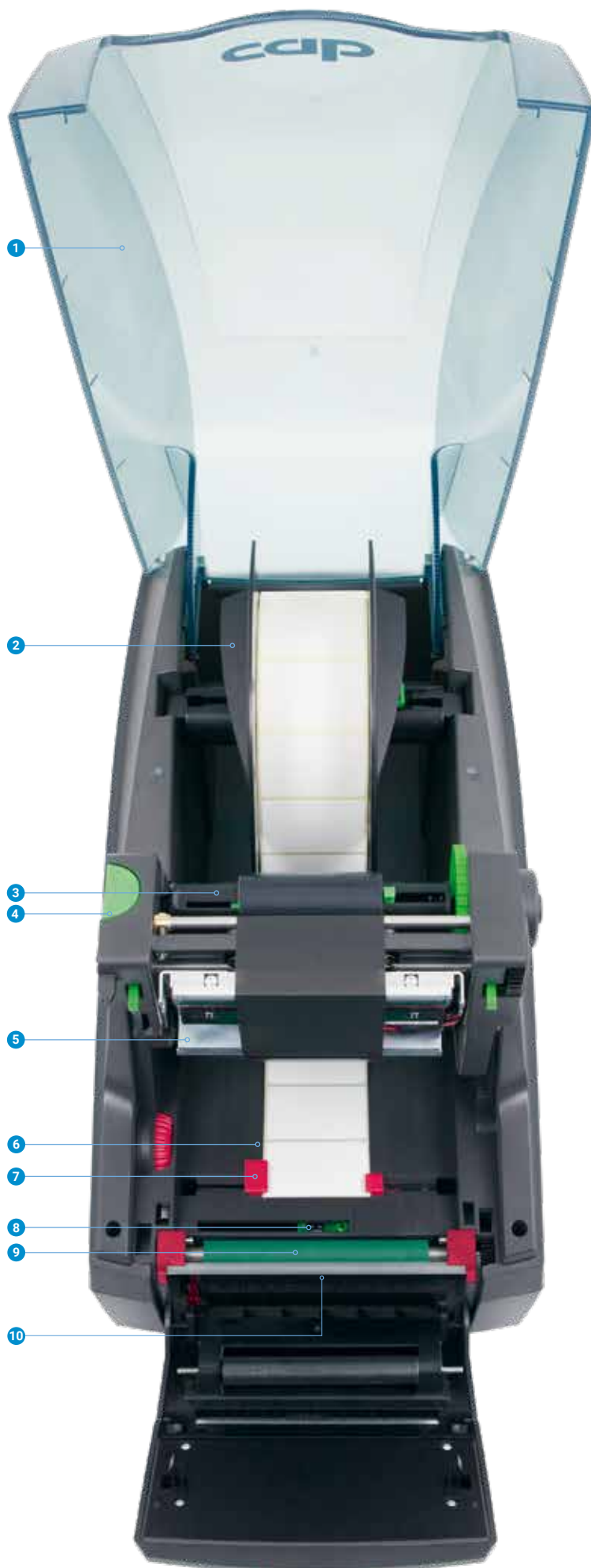
Il controrullo si estrae con pochi gesti per la pulizia o la sostituzione. Rivestimento in gomma sintetica



Per una stampa precisa, con materiali e nastri pigmentati stretti servono anche controrulli stretti. Questo consente di evitare l'usura dei controrulli, la sporcizia nella testina di stampa e gli errori durante il trasporto del materiale.






10 Opzione dispensatore (per tipo P)

Il nastro portante viene fatto passare verso il basso dietro il quadro di comando. L'etichetta viene separata dal nastro portante per mezzo del bordo di emissione.



Quadro di comando

Impiego facile e intuitivo con icone autoesplicative per la configurazione delle impostazioni del dispositivo

- 1 **Indicatore LED:** Rete ON
- 2 **Barra di stato:** Ricezione dei dati, registrazione del flusso di dati, avviso nastro, scheda di memoria SD/chiavetta USB inserita, Bluetooth, Wi-Fi, Ethernet, slave USB, ora
- 3 **Stato della stampante:** In linea, pausa, numero di etichette stampate per ogni processo di stampa, Etichetta in posizione di spellicolatura, Attesa avvio esterno
- 4 **Tasti per**
 Gruppo di taglio: taglio diretto
 Modalità strappo o distribuzione: stampa etichetta successiva
- 5 **Impiego**
 -  Passaggio diretto al menu
 -  Ristampa dell'ultima etichetta
 -  Interruzione e continuazione del processo di stampa
 -  Interruzione e cancellazione di tutti i processi di stampa
 -  Avanzamento etichette



Possibilità di impostazione

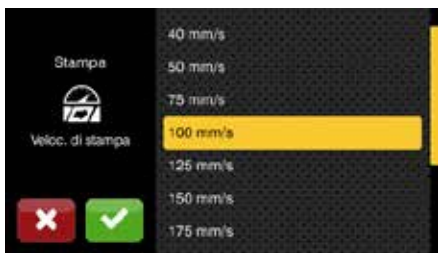


Parametri di stampa



Offset di stampa Y

Cursore per la regolazione rapida
tasti ± per la regolazione fine



Velocità di stampa

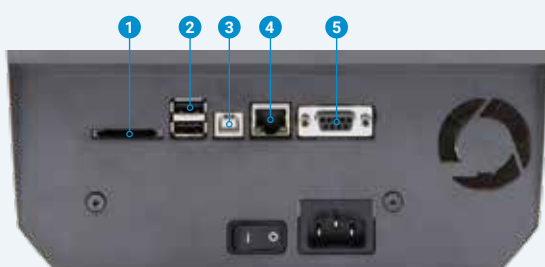
Funzioni di scorrimento



Istruzioni a video

Scansionare il codice QR con il dispositivo mobile e guardare il video esplicativo

Interfacce sul lato posteriore del dispositivo



- 1 per **scheda di memoria SD**
- 2 **2 host USB** per Service Key, chiavetta USB, tastiera, scanner per codici a barre, adattatore Bluetooth USB, chiavetta Wi-Fi USB
 Hotspot Wi-Fi o Infrastructure Mode: In modalità hotspot, con un dispositivo mobile è possibile creare direttamente una connessione Wi-Fi con la stampante.
- 3 **USB 2.0 Hi-Speed Device** per collegamento al PC
- 4 **Ethernet 10/100 BASE-T**
- 5 **RS232C** da 1.200 a 230.400 Baud/8 Bit

Dati tecnici

● Normale ○ Possibile ■ Standard

Stampante per etichette		MACH 4.3S		MACH 4S	
Testina di stampa	Campo di applicazione	ambiente sfavorevole e stampa termica diretta		targhette segnaletiche con scritte o elementi grafici di piccole dimensioni	
	Caratteristica	durevole		immagine di stampa dai bordi nitidi	
Alimentazione materiale e posizione testina di stampa		centrata			
Principio di stampa	Trasporto termico	●	●	●	●
	Stampa termica diretta	●	●	○	-
Risoluzione di stampa	dpi	203	300	300	600
Velocità di stampa	fino a mm/s	250	250	300	150
Larghezza di stampa	fino a mm	104	108,4	105,7	105,7
Materiale¹⁾					
Carta, cartone, PET, PE, PP, PI, PVC, PU, acrilato, Tyvec	su	rotolo, bobina, modulo continuo			
Guaine termorestringenti continue pressate	su	rotolo, bobina			
Cinghie in tessuto	su	rotolo, bobina			
Etichette	Larghezza	mm	5 - 116		
	Altezza senza ritiro etichetta	da mm	5		
	emissione, taglio singolo	da mm	12		
	Altezza massima	mm	2.000		
	Spessore	mm	0,03 - 0,6		
Materiale portante	Larghezza	mm	9 - 120		
	Spessore	mm	0,03 - 0,13		
Materiale continuo	Larghezza	mm	5 - 120		
	Spessore	mm	0,05 - 0,5		
	Peso (cartone)	fino a g/m ²	180		
Guaina termorestringente	Larghezza continua	mm	5 - 85		
	Spessore	fino a mm	1,1		
Rotolo, bobina	Diametro esterno	fino a mm	205		
	Diametro anima	mm	38,1 - 76		
	Avvolgimento		esterno o interno		
Pellicola trasferibile²⁾					
Lato colorato		esterno o interno			
Diametro rotolo	fino a mm	72			
Diametro anima	mm	25,4			
Lunghezza di scorrimento	fino a m	360			
Larghezza	mm	25 - 114			
Dimensioni e peso della stampante					
Larghezza x altezza x profondità	mm	240 x 317 x 435			
Altezza con coperchio aperto	mm	596			
Peso	kg	6			
Sensore etichette con visualizzazione della posizione					
Sensore di luce trasmessa	per	etichette o fori ciechi e fine materiale, contrassegni di stampa per materiali trasparenti			
	Posizione	centrata o spostata di 10 mm verso sinistra			
Sensore riflettente dal basso	per	etichette e fine materiale, contrassegni di stampa per materiali non trasparenti			
	Posizione	dal centro regolabile 56 mm verso sinistra o 10 mm verso destra			
Altezza utile materiale	fino a mm	2			
Elettronica					
Processore 32 bit Velocità clock	MHz	800			
Memoria di lavoro (RAM)	MB	256			
Memoria dati (IFFS)	MB	50			
Slot per scheda di memoria SD (SDHC, SDXC)	fino a GB	512			
Batteria per la data e l'ora, orologio in tempo reale		■			
Memoria dati con disconnessione dalla rete (es. numeri di serie)		■			
Interfacce					
RS232C da 1.200 a 230.400 Baud/8 Bit		■			
USB 2.0 Hi-speed device per collegamento al PC		■			
Ethernet 10/100 BASE-T		LPD, IPv4, IPv6, RawIP-Printing, DHCP, HTTP/HTTPS, FTP/FTPS, SMTP, SNMP, TIME, NTP, Zeroconf, web service SOAP, VNC			
2 host USB sul lato posteriore per		Service key, chiavetta USB, tastiera, scanner per codici a barre, adattatore Bluetooth USB, chiavetta Wi-Fi USB			
Connettore periferiche per gruppo di taglio o opzione dispensatore		■			

¹⁾ I dati dei materiali sono valori indicativi. Etichette piccole, materiali molto sottili, stretti, spessi e rigidi ed etichette con adesivo forte devono essere prima testati. ²⁾ Il nastro pigmentato deve corrispondere almeno alla larghezza del materiale portante.

Technical data

■ Standard □ Opzione

Dati di esercizio	
Tensione	100-240 VAC, 50/60 Hz, PFC
Consumo	Standby < 10 W / normale 150 W / massimo 300 W
Temperatura / Funzionam. umidità	+5 - 40°C / 10 - 85 % non condensante
Magazzino	0 - 60°C / 20 - 85 % non condensante
dell'aria	Trasporto -25 - 60°C / 20 - 85 % non condensante
Omologazioni	CE, FCC class A, CB, CCC, c UL
Quadro di comando	
	Touchscreen display LCD a colori
Diagonale schermo	4,3"
Resoluzione (pixel) L x H	480 x 272
Impostazioni	
Stampa	Regione:
Etichette	Lingua
Nastro pigmentato	Paese
Strappo	Tastiera
Emissione	Fuso orario
Taglio	Ora
Interface	Indicazione:
Errore	Luminosità
	Modalità di risparmio
	Energetico
	Orientamento
	Interprete
Barra di stato	
Ricezione dati	Bluetooth
Registrazione flusso dati	Wi-Fi
Avviso nastro insufficiente	Ethernet
Scheda SD inserita	Slave USB
Chiavetta USB inserita	Ora
Monitoraggio	
Direzione di avvolgimento pellicola trasferibile	Tensione testina di stampa
Preavvertimento pellicola trasferibile	Temperatura testina di stampa
Fine pellicola trasferibile	Testina di stampa aperta
Fine materiale	
Errore periferica	
Sistemi di test	
Diagnosi del sistema	all'accensione, incluso riconoscimento testina
Visualizzazione info, stampa stato, analisi	Lista font, lista dispositivi, stato Wi-Fi, profilo etichette, griglia di test, modalità di monitoraggio, registrazione dei dati di stampa sulla scheda di memoria
Messaggi di stato	- Stampa delle impostazioni del dispositivo, come ad es. contatori lunghezza di stampa e ore di funzionamento - Interrogazione dello stato del dispositivo tramite comando software - Visualizzazioni sul display, per es. errori di rete, mancanza link, errore codice a barre, errore periferica ecc.
Set di caratteri	
Caratteri di stampa	5 font bitmap inclusi OCR-A, OCR-B e 3 font vettoriali Swiss 721, Swiss 721 grassetto, Monospace 821 presenti internamente, possibilità di salvare font true type.
Set caratteri	Windows da 1250 a 1257, DOS 437, 737, 775, 850, 852, 857, 862, 864, 866, 869, EBC DIC 500, ISO 8859 da -1 a -10 e da -13 a -16, WinOEM 720, UTF-8, Macintosh Roman, DEC MCS, K018-R Sono supportati tutti i caratteri europei occidentali e orientali, i caratteri dell'alfabeto latino, cirillico, greco, ebraico e arabo, cinese e thailandese.
Font bitmap	Dimensioni in larghezza e altezza 1-3 mm Fattore di ingrandimento da 2 a 10 Orientamento 0°, 90°, 180°, 270°
Font vettoriali / TrueType	Dimensioni in larghezza e altezza 0,9-128 mm Fattore di ingrandimento continuo Orientamento a 360° a incrementi di 1°
Stili di caratteri	Grassetto, corsivo, sottolineato, outline, inverso - a seconda del tipo di font
Spaziatura caratteri	Caratteri proporzionali o Monospace a spaziatura fissa

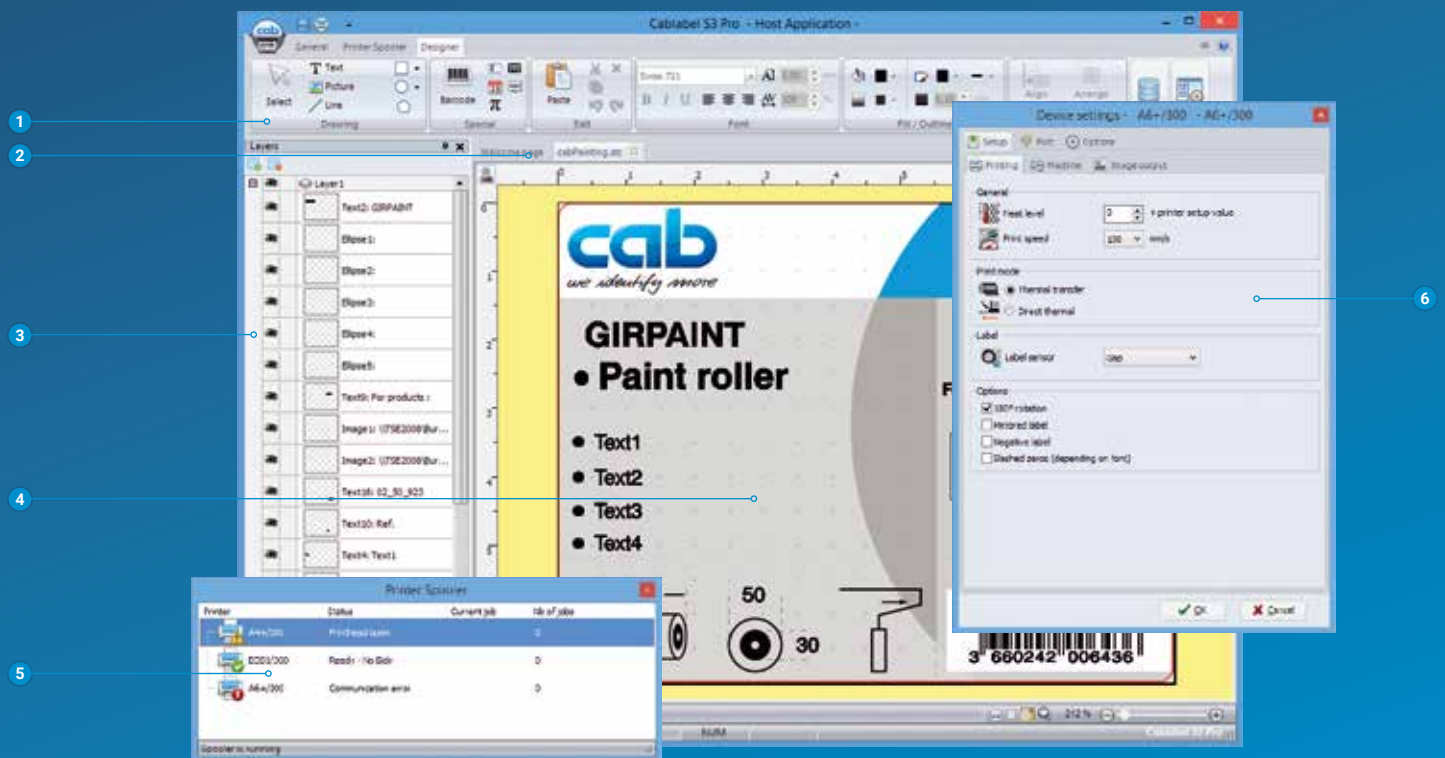
Grafiche	
Elementi grafici	Linee, frecce, rettangoli, cerchi, ellissi - pieni e riempiti con sfumatura
Formati grafici	PCX, IMG, BMP, TIF, MAC, GIF, PNG
Codici a barre	
Lineare	Codice 39, Codice 93 Codice 39 Full ASCII Codice 128 A, B, C EAN 8, 13 EAN/UCC 128/GS1-128 EAN/UPC Appendice 2 EAN/UPC Appendice 5 FIM HIBC
	Interleaved 2/5 Identcode e Leitcode di Deutsche Post Codabar JAN 8, 13 MSI Plessey Postnet RSS 14 UPC A, E, E0
2D e stacked	DataMatrix DataMatrix Rectangle Extension Codice QR Micro codice QR PDF 417 Micro PDF 417 UPS MaxiCode GS1 DataBar Azteco Codablock F RSS 14 truncated, limited, stacked, stacked omni-directional EAN/GS1 DataMatrix
	Tutti i codici sono diversi per altezza, larghezza del modulo e rapporto; orientamento 0°, 90°, 180°, 270° a scelta cifra di controllo, stampa in caratteri ottici e codice start/stop a seconda del tipo di codice
Software	
Software per etichette	cablabel S3 Lite cablabel S3 Viewer cablabel S3 Pro cablabel S3 Print
Funzionante anche con	CODESOFT NiceLabel EASYLABEL BarTender
Funzionamento stand-alone	
Driver di stampa Windows certificato WHQL per	Windows Vista Windows 7 Windows 8 Windows 8.1 Windows 10
	Server 2008 Server 2008 R2 Server 2012 Server 2012 R2 Server 2016
Driver della stampante Apple Mac OS X	a partire dalla versione 10.6
Driver della stampante Linux	a partire da CUPS 1.2
Programmazione	Linguaggio stampante JScript abc Basic Compiler
Integrazione	SAP Database Connector
Emulazione	ZPL (il flusso di dati deve essere testato in via preliminare).
Gestione	Monitoraggio stampante Configurazione in Intranet e Internet Network Manager (in preparazione)

Software per etichette cablabel S3

Creazione, stampa, gestione con cablabel S3

cablabel S3 consente di sfruttare appieno le caratteristiche dei dispositivi cab.

Per prima cosa bisogna creare l'etichetta. Al momento della stampa si deve decidere se l'emissione deve avvenire su una stampante per etichette, un sistema di stampa ed etichettatura o un laser di scrittura. Grazie alla struttura modulare, cablabel S3 può essere adattato gradualmente alle necessità. Per supportare funzioni come la programmazione nativa con JScript, sono integrati come plugin elementi quali JScript-Viewer. L'interfaccia Designer e il codice JScript sono sincronizzati in tempo reale. È possibile integrare funzioni speciali come il Database Connector o anche i dispositivi di verifica di codici a barre.



1 Barra degli strumenti

È possibile creare diversi oggetti per le etichette.

2 Schede

per la navigazione veloce tra le etichette aperte

3 Livelli

Consentono la gestione dei diversi oggetti etichetta.

4 Designer

Semplifica la concezione con la visualizzazione dell'etichetta WYSIWYG.

5 Coda di stampa

Tiene traccia dei processi di stampa e mostra lo stato delle stampanti.

6 Driver

È possibile eseguire impostazioni e configurare la comunicazione con i dispositivi.

Stampa in modalità stand-alone

Questa modalità di funzionamento è la capacità della stampante di richiamare e stampare etichette, anche quando il dispositivo è scollegato dal sistema host.

Il layout delle etichette viene realizzato con un software apposito come cablabel S3, oppure mediante programmazione diretta sul PC con un editor di testo. I formati delle etichette, i dati grafici e di testo e i contenuti del database vengono memorizzati su una scheda di memoria, su una chiavetta USB oppure salvati o letti nella memoria dati interna IFFS.

Solo i dati variabili vengono inviati alla stampante tramite tastiera, lettore di codice a barre, sistemi di pesatura o altri sistemi host e/o richiamati e stampati dall'host con il Database Connector.



Ulteriori informazioni all'indirizzo
www.cab.de/it/cablabel



Comando e gestione stampante

Driver della stampante

Per il comando con un software diverso da cablabel S3, cab propone driver a 32/64 bit per sistemi operativi a partire da Windows Vista, Mac OS 10.6 e Linux con CUPS 1.2.



Driver per Windows¹⁾

I driver per stampanti cab sono certificati WHQL. Questi driver garantiscono la massima stabilità nel sistema operativo Windows.



Driver per Mac OS X²⁾³⁾

cab offre driver per stampanti basati su CUPS per programmi in Mac OS X.



Driver per Linux³⁾

I driver per Linux sono basati su CUPS.

I driver sono disponibili nel DVD allegato alla stampante e possono essere scaricati gratuitamente all'indirizzo www.cab.de/it/support

Programmazione della stampante



JScript

Per la gestione della stampante, cab ha sviluppato il linguaggio di programmazione integrato JScript. Le istruzioni di programmazione possono essere scaricate gratuitamente dal sito www.cab.de/en/programming



abc Basic Compiler

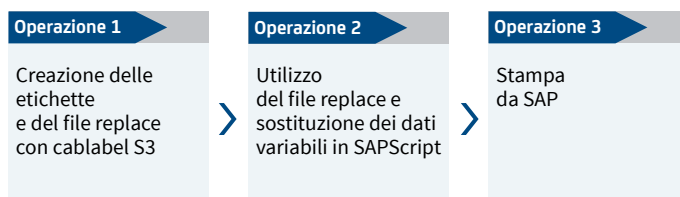
Oltre a JScript e come parte integrante del firmware, consente la programmazione avanzata della stampante prima che i dati vengano trasmessi alla stampa. È possibile ad esempio sostituire linguaggi diversi senza dovere intervenire sull'applicazione corrente di stampa. Inoltre è possibile acquisire dati da altri sistemi, come ad esempio una bilancia, uno scanner per codici a barre o un PLC.

Integrazione della stampante



Printer Vendor Program

Come partner del SAP⁴⁾ Printer Vendor Program, cab ha sviluppato il metodo replace per gestire facilmente le stampanti cab con SAPScript da SAP R/3. Il sistema host invia alla stampante solo i dati variabili. Quest'ultima compone le immagini e i testi che sono stati precedentemente scaricati nella memoria locale (IFFS, scheda di memoria, ecc.)



¹⁾ Windows è un marchio registrato di Microsoft Corporation

²⁾ MAC OS X è un marchio registrato di Apple Computer, Inc.

³⁾ Solo per la serie di dispositivi SQUIX (ad eccezione di SQUIX MT), MACH 4S, EOS, Hermes+ e PX

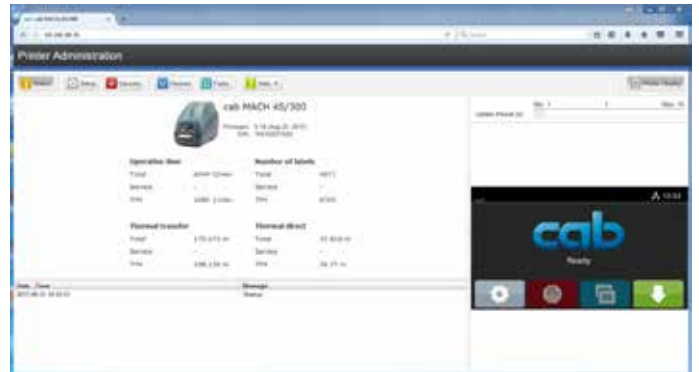
⁴⁾ SAP e i loghi correlati sono marchi o marchi registrati di SAP SE

Gestione della stampante



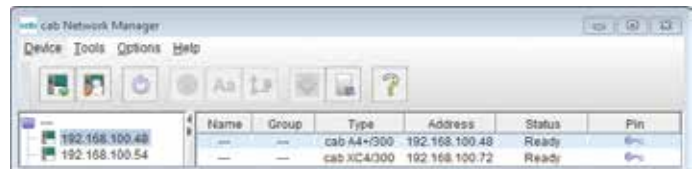
Configurazione in Intranet e Internet

Il server HTTP e FTP integrato nella stampante permette il monitoraggio e la configurazione della stampante attraverso programmi standard come web browser o client FTP e consente inoltre di aggiornare il firmware e di gestire le schede di memoria. Attraverso i client SNMP e SMTP vengono inviati agli amministratori e agli utenti messaggi di stato, di avviso e di errore tramite e-mail o datagrammi SNMP. Un timeserver sincronizza la data e l'ora.



Network Manager in preparazione

Permette di gestire contemporaneamente più stampanti sulla stessa rete. Il monitoraggio, la configurazione, gli aggiornamenti del firmware, la gestione delle schede di memoria, la sincronizzazione dei dati e la gestione dei PIN vengono supportati da un unico punto.





Database Connector




Alle stampanti con collegamento di rete è consentito richiamare direttamente dati da un database centrale compatibile con ODBC o OLEDB e stamparli sull'etichetta. Durante l'operazione di stampa, la stampante può scrivere dati nel database.




Programma di fornitura

Pos.	N. art.	Stampante per etichette	
1.1		5984630 5984631	Stampante MACH 4.3S/200B Stampante MACH 4.3S/300B
	Tipo B con bordo di strappo	5984632 5984633	Stampante MACH 4S/300B Stampante MACH 4S/600B
1.2		5984634 5984635	Stampante MACH 4.3S/200P Stampante MACH 4.3S/300P
	Tipo con opzione dispensatore	5984636 5984637	Stampante MACH 4S/300P Stampante MACH 4S/600P
1.3		5984638 5984639	Stampante MACH 4.3S/200C Stampante MACH 4.3S/300C
	Tipo C con gruppo di taglio	5984640 5984641	Stampante MACH 4S/300C Stampante MACH 4S/600C
Entità della fornitura:			
DVD:		Stampante per etichette Cavo di rete tipo E+F, lunghezza 1,8 m Cavo di collegamento USB, lunghezza 1,8 m Guida per l'uso DE/EN Guida per l'uso in oltre 20 lingue Istruzioni per la configurazione DE/EN/FR Manuale di assistenza tecnica DE/EN Elenco dei ricambi DE/EN Guida alla la programmazione EN Driver per stampanti Windows certificato WHQL per Windows Vista Server 2008 Windows 7 Server 2008 R2 Windows 8 Server 2012 Windows 8.1 Server 2012 R2 Windows 10 Server 2016 Driver per stampanti Apple Mac OS X DE/EN/FR Driver per stampanti Linux DE/EN/FR Software per etichette cablabel S3 Lite cablabel S3 Viewer Database Connector	

Pos.	N. art.	Parti soggette a usura
2.1		5977382.001 Testina di stampa 4.3/200
	5977383.001 Testina di stampa 4.3/300	
	5977444.001 Testina di stampa 4/300	
	5977380.001 Testina di stampa 4/600	
2.2		5984649.001 Controrullo DR4

Pos.	N. art.	Dotazioni speciali
2.3		5984223.001 Controrullo DR4-M25
2.4		5984224.001 Controrullo DR4-M50
2.5		5984228.001 Controrullo DR4-M80

Pos.	N. art.	Dotazioni speciali
2.6		5977370 Scheda di memoria SD 8 GB
2.7		5977730 Chiavetta USB 8 GB
2.8		5978912.001 Chiavetta USB Wi-Fi 2,4 GHz 802.11b/g/n
2.9		5977731 Chiavetta USB-Wi-Fi con antenna ad asta 2,4GHz802.11b/g/n+5GHz a/n/ac
2.10		5977732 Adattatore Bluetooth USB
2.11		5550818 Cavo di collegamento RS232 C 9/9 poli, lunghezza 3 m
2.12		5984648.001 Portarotoli
2.13		5984647.001 Supporto nastro pigmentato
2.14		5540750 Avvolgitore esterno ER4/210

Pos.	N. art.	Software per etichette
11.7		5588000 cablabel S3 Lite
	5588001 cablabel S3 Pro 1 WS	
	5588100 cablabel S3 Pro 5 WS	
	5588101 cablabel S3 Pro 10 WS	
	5588150 cablabel S3 Pro 1 licenza supplem.	
	5588151 cablabel S3 Pro 4 licenze supplem.	
	5588152 cablabel S3 Pro 9 licenze supplem.	
	5588002 cablabel S3 Print 1 WS	
	5588105 cablabel S3 Print 5 WS	
	5588106 cablabel S3 Print 10 WS	
5588155 cablabel S3 Print 1 licenza supplem.		
5588156 cablabel S3 Print 4 licenze supplem.		
5588157 cablabel S3 Print 9 licenze supplem.		
	in preparazione	cablabel S3 Print Server
11.10	9009950	Istruzioni per la programmazione EN, versione cartacea

Entità della fornitura, aspetto e dati tecnici corrispondono alle conoscenze in nostro possesso al momento della stampa. Con riserva di modifiche. I dati del catalogo non rappresentano caratteristiche garantite.



I dati aggiornati sono disponibili
anche sul sito Internet www.cab.de/it/mach4s

Panoramica dei prodotti cab

Stampanti per etichette MACH1, MACH2

nel segmento di prezzo più basso



Stampanti per etichette MACH 4S

per gli spazi ridotti



Stampanti per etichette EOS1

Dispositivo desktop per rotoli di etichette diametri fino a 152 mm



Stampanti per etichette EOS4

Dispositivo desktop per rotoli di etichette diametri fino a 203 mm



Stampanti per etichette SQUIX 2

Apparecchio industriale con larghezza di stampa fino a 57 mm



Stampanti per etichette SQUIX 4

Apparecchio industriale con larghezza di stampa fino a 108 mm



Stampanti per etichette SQUIX 6

Apparecchio industriale con larghezza di stampa fino a 168 mm



Stampanti per etichette A8+

Apparecchio industriale con larghezza di stampa fino a 216 mm



Stampanti per etichette XD4T

per stampa fronte e retro



Stampanti per etichette XC

per stampa in bicromia



Sistemi di stampa / etichettatura Hermes+

per l'automazione



Sistemi di stampa / etichettatura Hermes C

per stampa in bicromia ed etichettatura



Moduli di stampa PX

per l'installazione negli impianti di etichettatura



Etichette

in più di 400 materiali diversi



Nastri pigmentati

nelle versioni in cera, in resina e in resina/cera



Software per etichette cablabel S3

Progettazione, stampa, gestione



Dispensatori etichette HS, VS

per l'emissione orizzontale o verticale



Etichettatrici IXOR

per l'installazione nelle etichettatrici



Laser di scrittura FL+

con potenze di uscita da 10 a 50 Watt



Sistemi di marcatura al laser XENO 1

per singole parte e seriali



Germania
cab Produkttechnik GmbH & Co KG
Karlsruhe
Tel. +49 721 6626 0
www.cab.de

Francia
cab Technologies S.à.r.l.
Niedermodern
Tel. +33 388 722501
www.cab.de/fr

USA
cab Technology, Inc.
Chelmsford, MA
Tel. +1 978 250 8321
www.cab.de/us

Messico
cab Technology, Inc.
Juárez
Tel. +52 656 682 4301
www.cab.de/es

Taiwan
cab Technology Co., Ltd.
Taipeh
Tel. +886 (02) 8227 3966
www.cab.de/tw

Cina
cab (Shanghai) Trading Co., Ltd.
Shanghai
Tel. +86 (021) 6236 3161
www.cab.de/cn

Cina
cab (Shanghai) Trading Co., Ltd.
Guangzhou
Tel. +86 (020) 2831 7358
www.cab.de/cn

Sudafrica
cab Technology (Pty) Ltd.
Randburg
Tel. +27 11 886 3580
www.cab.de/za

cab // 820 partner di distribuzione in oltre 80 paesi

cab
we identify more