

9450 E

PRODUTTIVITÀ. CONTRASTO. ADERENZA.
IL MARCATORE PER I PRODOTTI ESTRUSI

MIGLIORATE LA PRODUTTIVITÀ ■■■

Dedicato al settore dei CAVI, dei TUBI e dei PROFILATI, il marcatore 9450 E combina un circuito d'inchiostro ad alte prestazioni con una nuova generazione di teste di stampa che garantisce la qualità della codifica anche su supporti scuri, a fronte di un TCO ottimale.



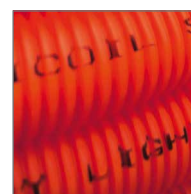
OTTIMIZZATE I TEMPI E I COSTI OPERATIVI



FINO A **3,000*** KM di marcatura dei cavi senza pulizia della testa di stampa.



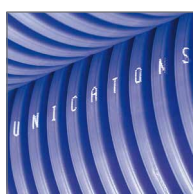
RIDUZIONE DEL TCO **20%**** di inchiostro risparmiato senza compromessi sul contrasto.



Consumo di additivo **RIDOTTO FINO A 3 ML/H** a 20°C.



20% PIÙ VELOCE*** Fino a 1.000 m/min. per le applicazioni di cavi e fibre ottiche.



PROGETTAZIONE INTELLIGENTE del sistema dei materiali di consumo, senza impostazioni.



INTERFACCIA UTENTE **SENZA RISCHIO D'ERRORE** anche in caso di acquisizione di messaggi lunghi.

PRECISIONE IN QUALSIASI CIRCOSTANZA



Preciso, anche sui cavi più sottili (**1 mm**).



Precisione garantita grazie alla funzione di misura integrata: tolleranza di **2 mm**.

INCHIOSTRI SPECIALI PER CODICI A CONTRASTO E ADERENZA ELEVATI ■■■

Gli inchiostri dalle elevate prestazioni dedicati ai prodotti estrusi offrono una stampa duratura ad alto contrasto, anche in condizioni ambientali aggressive e su supporti difficili come il PE.



GAMMA DI INCHIOSTRI DI ALTA QUALITÀ PER NUMEROSI AMBIENTI

- Rapida essiccazione e no migration
- Resistenza agli UV, ai lubrificanti automobilistici, agli ambienti subacquei, alla vulcanizzazione, ecc.



AMPIO RANGE DI COLORI

Nero, bianco, arancione, blu, verde, rosso e giallo.



GARANTITE LA DURATA DEL CODICE, ANCHE SU PE

Gli inchiostri sono specificatamente formulati e testati per garantire un contrasto perfetto e un'aderenza ideale su un ampio ventaglio di supporti, compresi quelli più difficili (PVC, PE, LSZH, PP, ecc.)

* Misura basata sulla stampa di 190 milioni caratteri.

** TCO: Total Cost of Ownership (costo totale di utilizzo). Rispetto ad altri marcatori di categoria equivalente.

*** Rispetto ad altri marcatori di categoria equivalente.

SPECIFICHE DI STAMPA

- ▶ Testa di stampa monogetto
- ▶ Testa G (risoluzione di stampa: 71 dpi) o testa M (risoluzione di stampa: 115 dpi)
- ▶ Fino a 5 linee di stampa
- ▶ Velocità di stampa: fino a 1.000 m/min.
- ▶ Altezza del font compresa tra 5 a 32 dot
- ▶ Altezza del carattere compresa tra 1 e 11 mm
- ▶ Ampia scelta di codici a barre 1D e 2D: Codici a barre EAN8/EAN13/ GS1-128/UPCA/ UPCE, codice 39, codice 128, interleaved 2/5, Datamatrix, codice QR
- ▶ Ampia scelta di caratteri: Latino, arabo, cirillico, ebraico, giapponese, cinese, coreano, ecc.

CARATTERISTICHE OPERATIVE

- ▶ Archivio messaggi (fino a 1.000 messaggi)
- ▶ Interfaccia operatore/macchina internazionale con un'ampia scelta di lingue
- ▶ Largo touchscreen a colori da 7 pollici con visualizzazione WYSIWYG: indicazione in tempo reale dell'autonomia di stampa espressa in ore ed in numero di messaggi; sistema di assistenza e di allarme integrato; stampa e gestione semplificata dei messaggi; creazione di profili utente; monitoraggio dei consumi e della disponibilità del marcatore
- ▶ Funzioni supplementari: misurazione, interlacciamento di 2 messaggi, cambiamenti durante la produzione, accesso rapido alle impostazioni del contatore, ottimizzazione del controllo della tolleranza, caratteri chimney, modo DIN
- ▶ Porte USB e SD
- ▶ Qualità di stampa garantita grazie al Jet Speed Control
- ▶ Selezione automatica dei font, secondo la velocità di stampa e la distanza testa di stampa/oggetto
- ▶ Circuito d'inchiostro ad alte prestazioni per qualsiasi tipo di inchiostro
- ▶ Ampia gamma di inchiostri: multiuso, ad alta performance o contrasto elevato; inchiostri privi di chetone e MEK-free.
- ▶ Cartucce sigillate da 0,8 litri, con sistema a prova di errore
- ▶ Rapida connessione/sconnessione degli accessori (fotocellula, allarme, encoder)
- ▶ Connessione master/slave
- ▶ Interfaccia Ethernet
- ▶ Gestione specifica della data (funzione di arrotondamento della data)

ALTRE CARATTERISTICHE

- ▶ Peso: 25 kg
- ▶ Montaggio table-top o verticale
- ▶ Cavo ombelicale da 3 m ultra flessibile
- ▶ Cabinet e involucro della testa di stampa in acciaio inossidabile
- ▶ Livello di protezione dalla polvere/umidità: IP56 non richiede l'allacciamento all'aria compressa
- ▶ Range di temperatura operativa: da 0 a 45 °C secondo il modello e l'inchiostro utilizzato
- ▶ Umidità: dal 10 al 90% senza condensa
- ▶ Alimentazione elettrica: 100-120 V o 200-240 V con commutazione automatica; frequenza 50/60 Hz; potenza 60 VA

OPZIONI

- ▶ Kit di pressurizzazione della testa di stampa
- ▶ Protezione IP66 (richiede l'allacciamento all'aria compressa)
- ▶ 9450 Ec per inchiostri pigmentati
- ▶ Kit di estensione dell'autonomia
- ▶ Connessione RS-232/422, interfaccia parallela, numerose porte I/O che consentono la gestione remota
- ▶ Cavo ombelicale da 6 m ultra flessibile

ACCESSORI

- ▶ Supporti del marcatore: piedini (acciaio inossidabile o alluminio), ripiano o squadra per il montaggio a muro
- ▶ Piedino per la testa di stampa (acciaio inossidabile) con diverse staffe di fissaggio
- ▶ Fotocellule; encoder; segnali d'allarme (24 V)

SOFTWARE

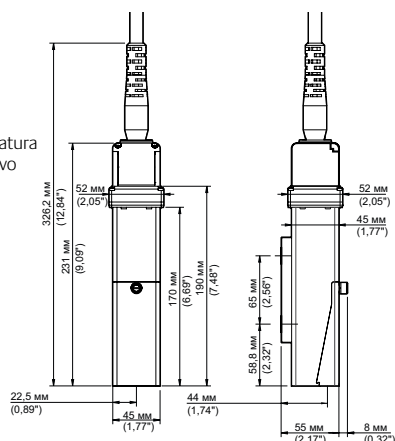
- ▶ Compatibile con CoLOS Create Professional e CoLOS Enterprise
- ▶ Creazione di logo con CoLOS Graphics
- ▶ Compatibilità con i protocolli degli OEM: Komax, Schleuniger, ecc.

Testa di stampa

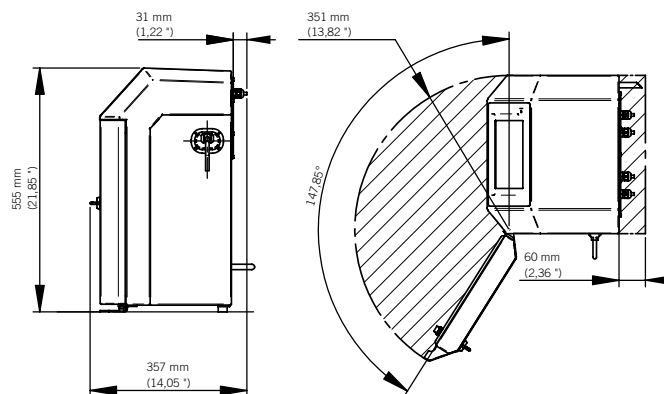
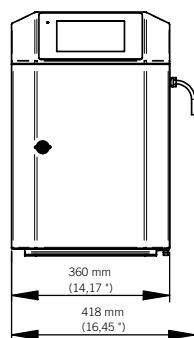
Raggio di curvatura minimo del cavo ombelicale:

- Statico: 100 (3.93 ")

- Dinamico: 150 (5.90 ")



Cabinet



Ci riserviamo il diritto di modificare senza preavviso la progettazione e/o le specifiche dei nostri prodotti.



markem·imaje

a **DOVER** company

Per saperne di più,
visitate www.markem-imaje.com

Markem-Imaje S.r.l.
Via Marconi, 2
20090 Assago (MI) - Italia
Tel.: (+39) 02 440712.1
Fax: (+39) 02 44071272

